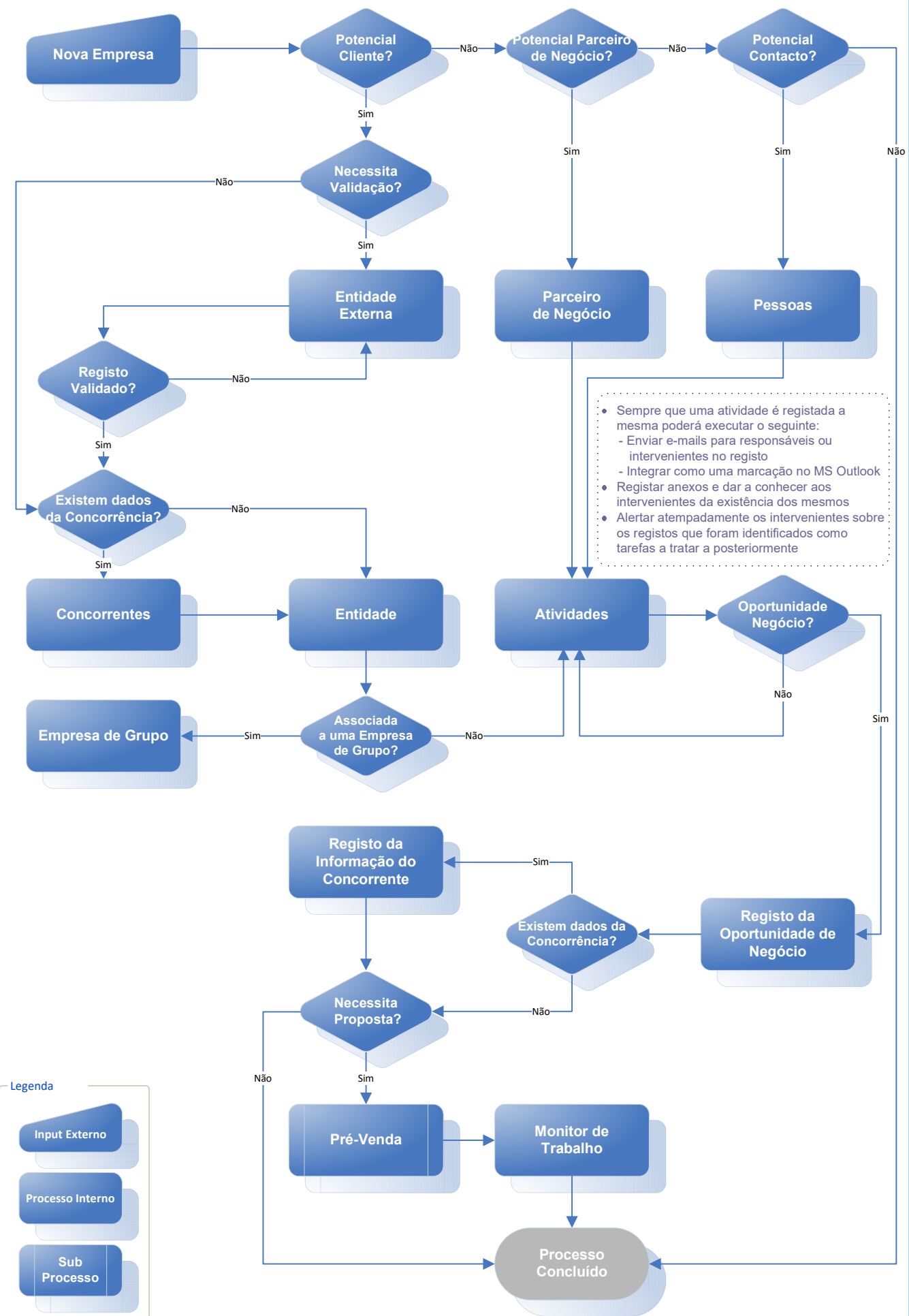


Fluxograma exemplificativo, ajustável em função das necessidades de cada Organização.

Legenda





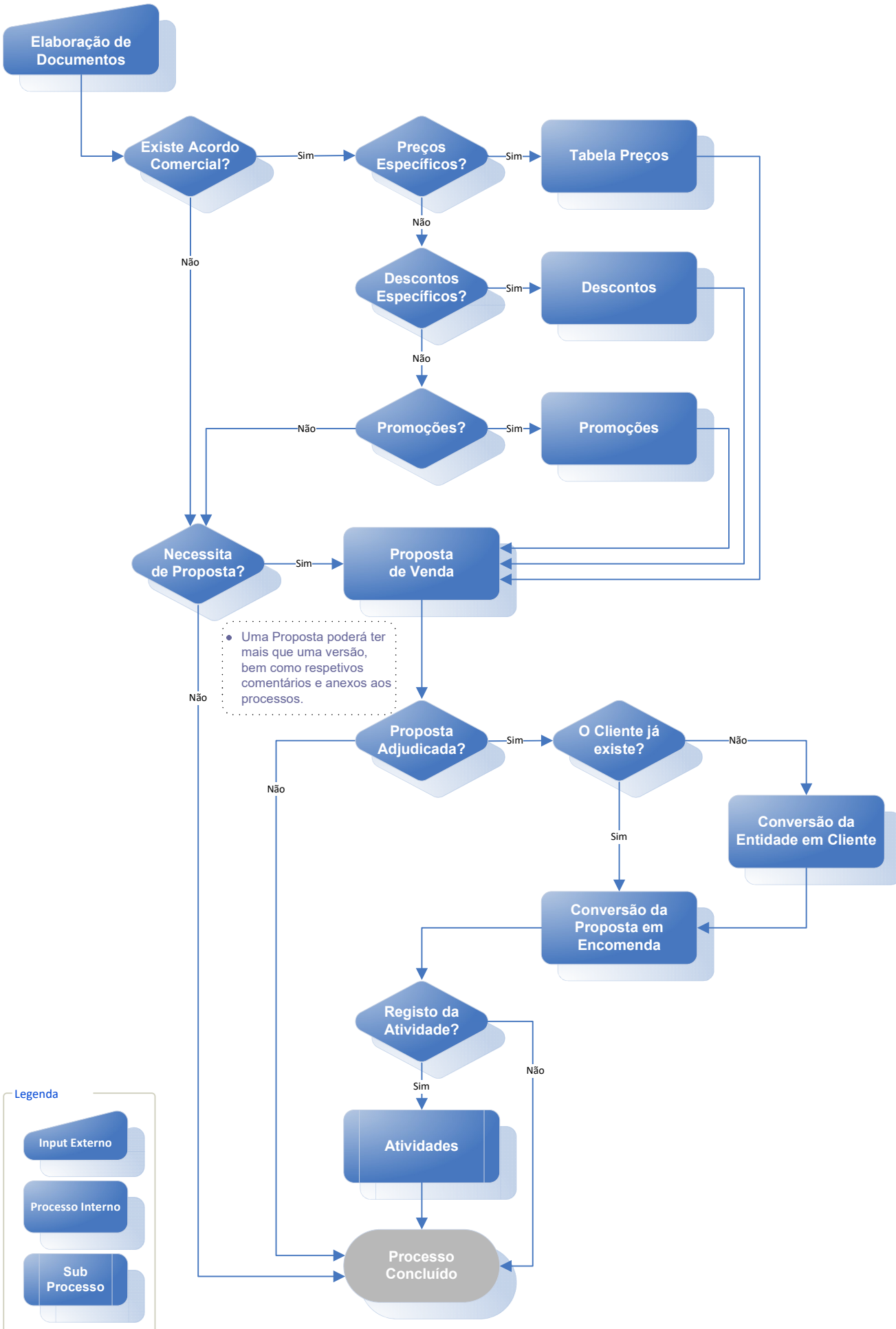
- Sempre que uma atividade é registada a mesma poderá executar o seguinte:
 - Enviar e-mails para responsáveis ou intervenientes no registo
 - Integrar como uma marcação no MS Outlook
- Registrar anexos e dar a conhecer aos intervenientes da existência dos mesmos
- Alertar atempadamente os intervenientes sobre os registos que foram identificados como tarefas a tratar a posteriormente

Fluxograma exemplificativo, ajustável em função das necessidades de cada Organização.

Legenda

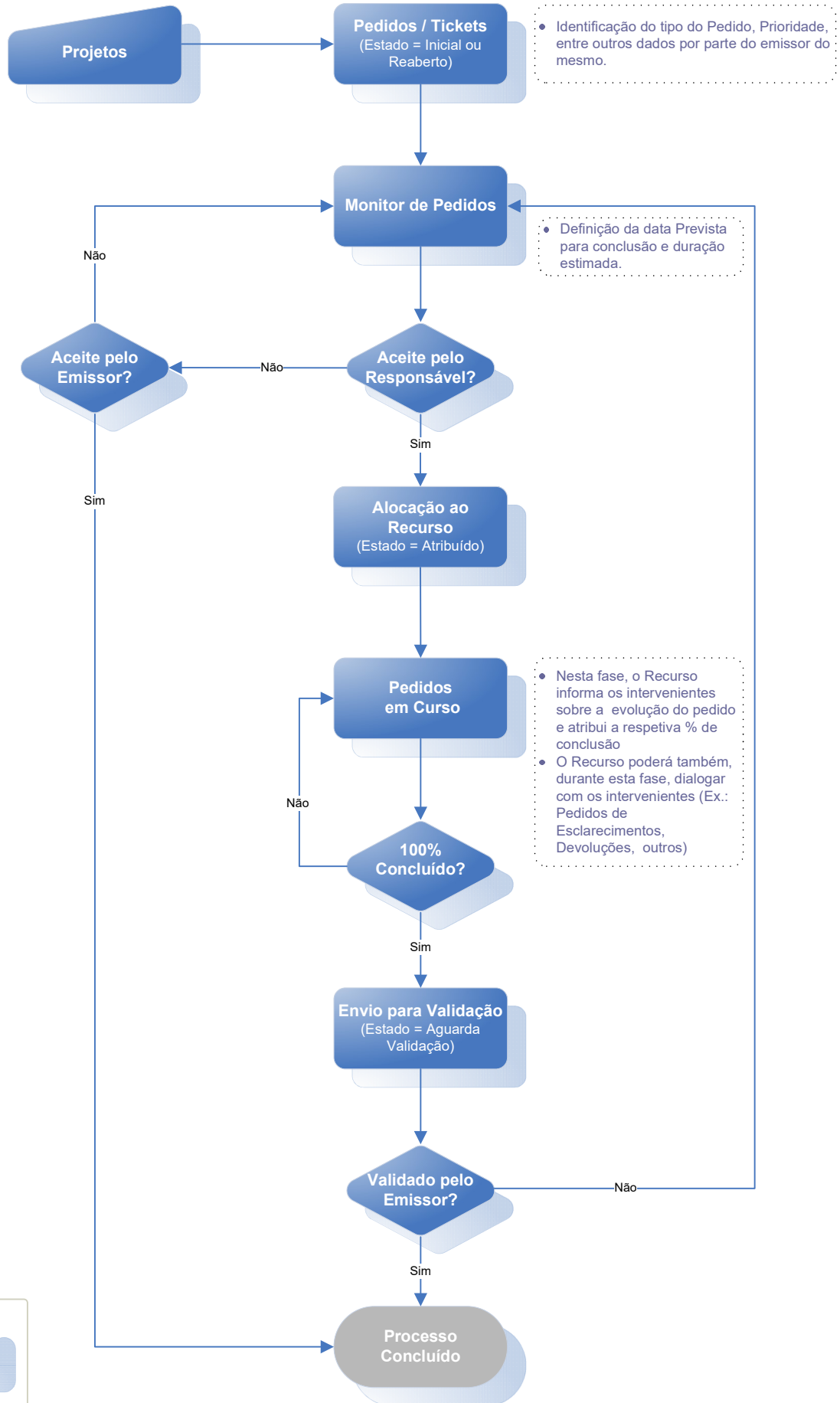
- Input Externo
- Processo Interno
- Sub Processo

Fluxograma exemplificativo, ajustável em função das necessidades de cada Organização.



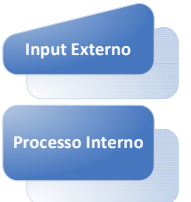
Legenda

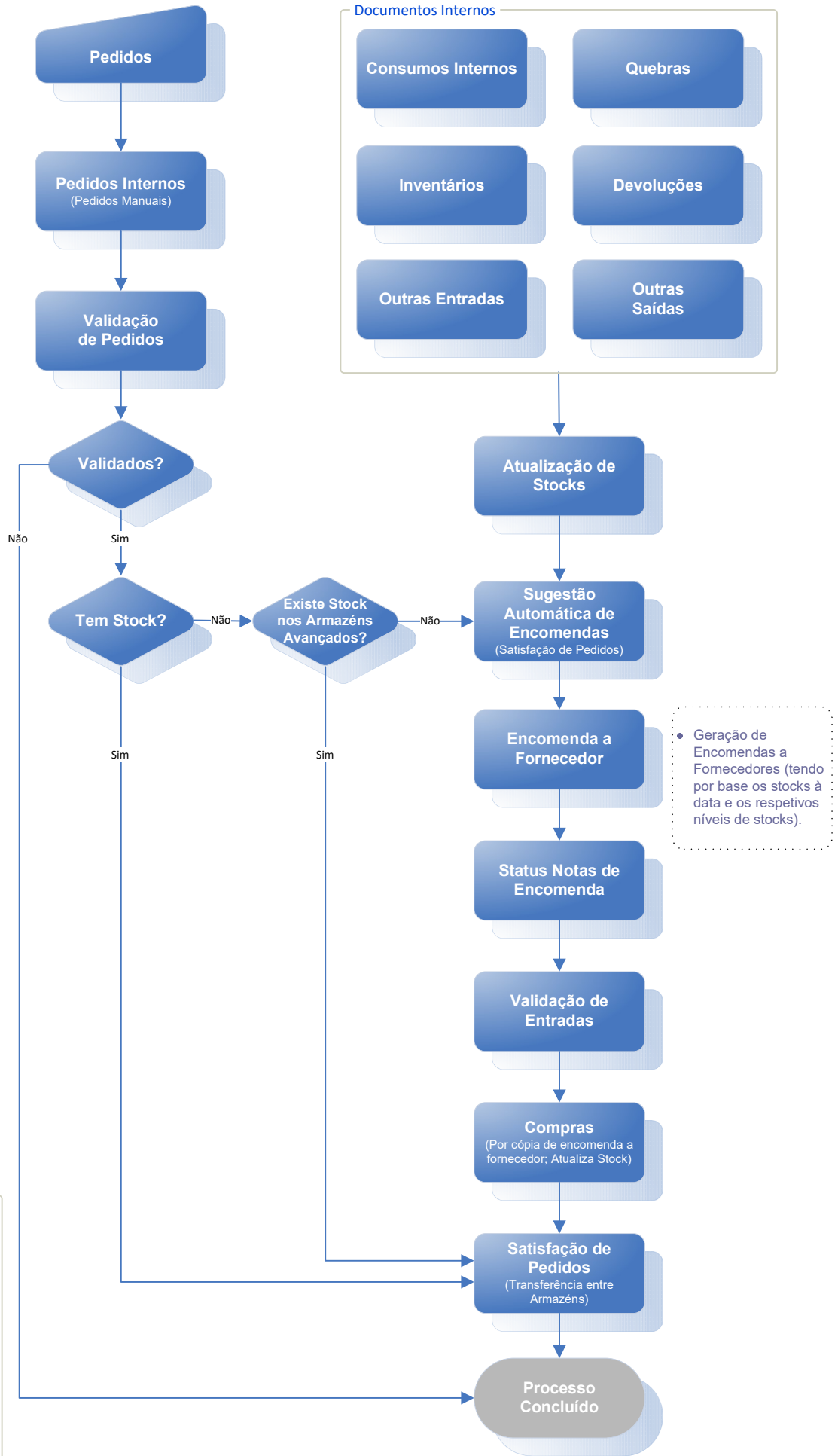


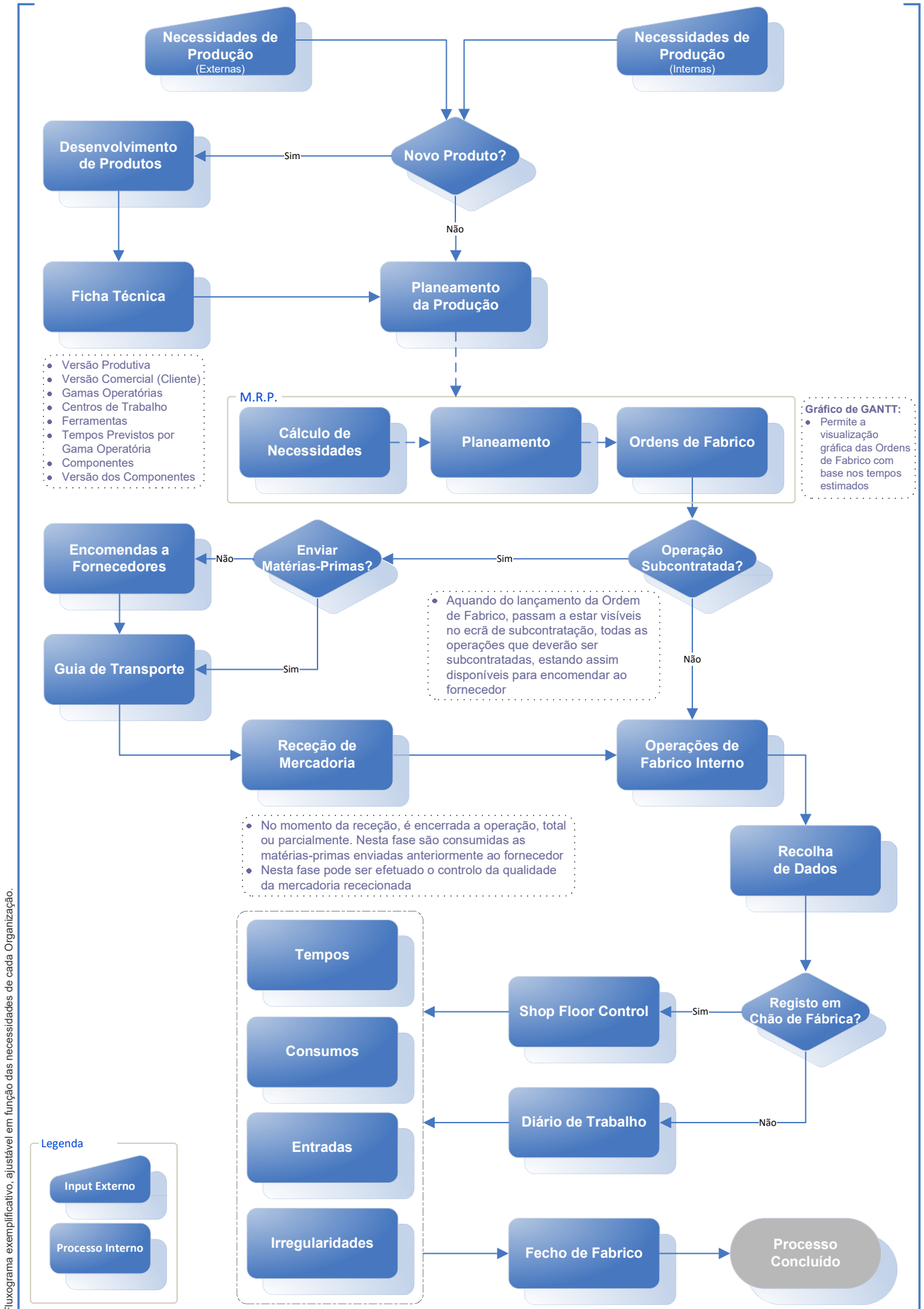


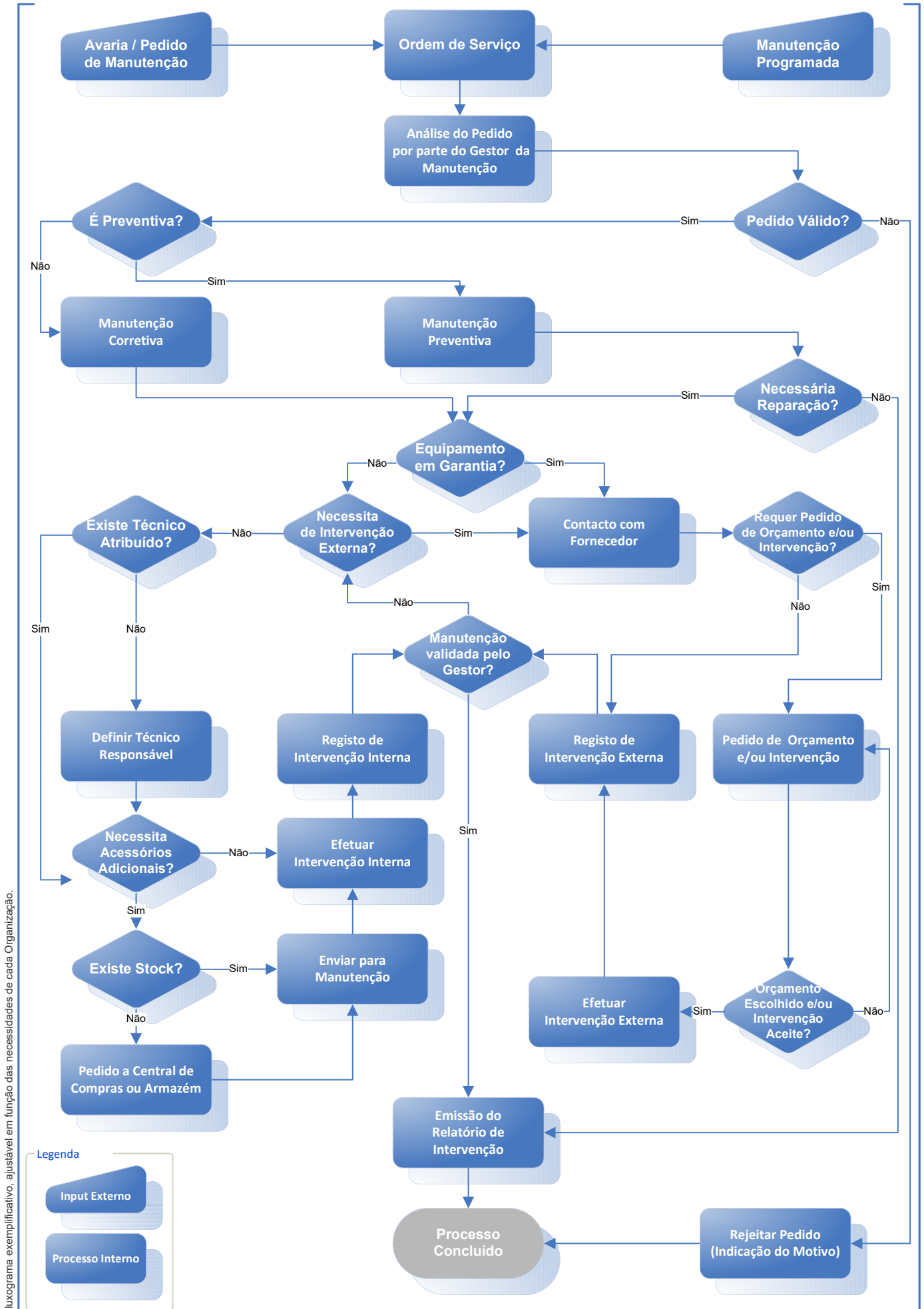
Fluxograma exemplificativo, ajustável em função das necessidades de cada Organização.

Legenda

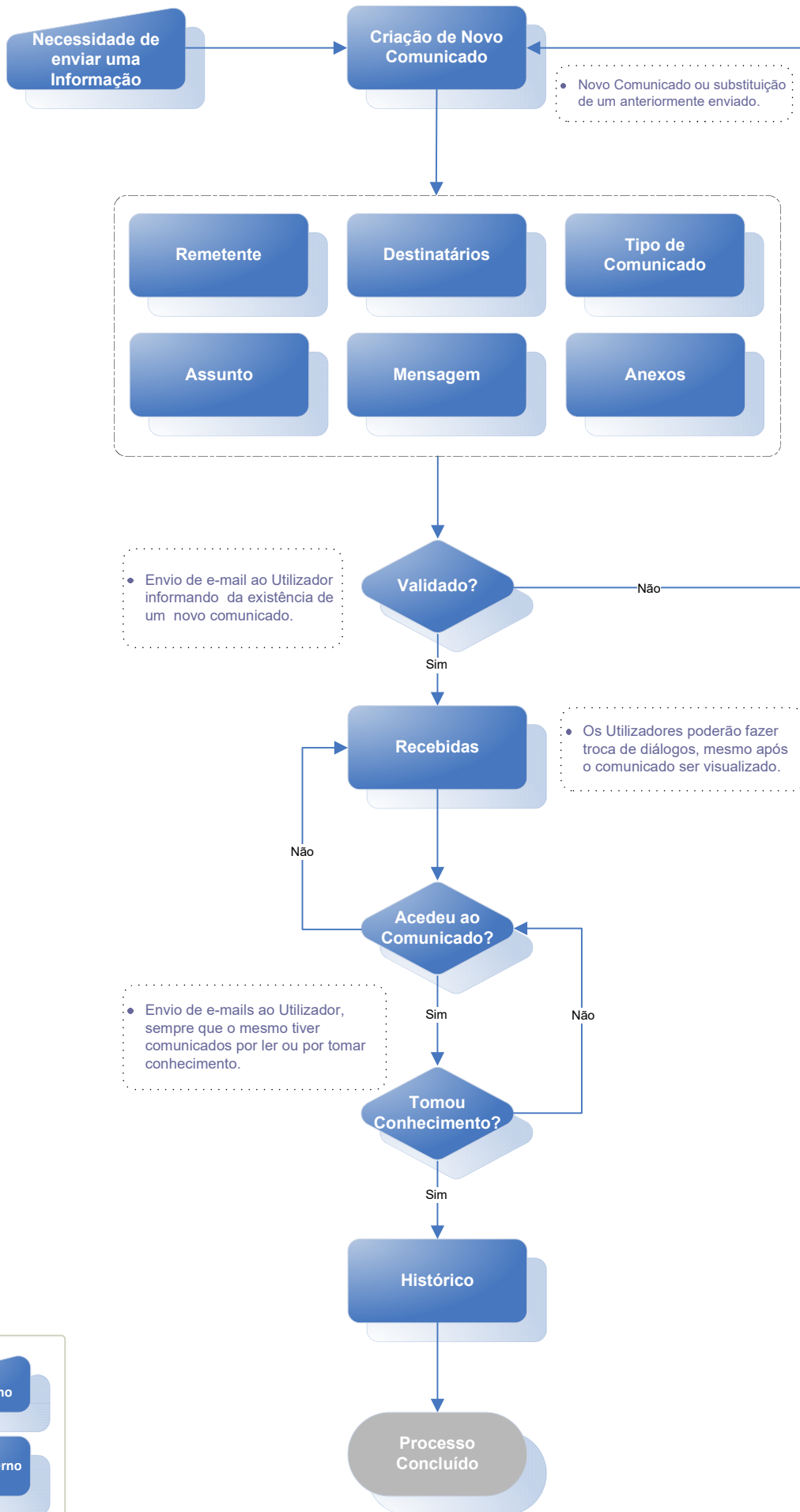








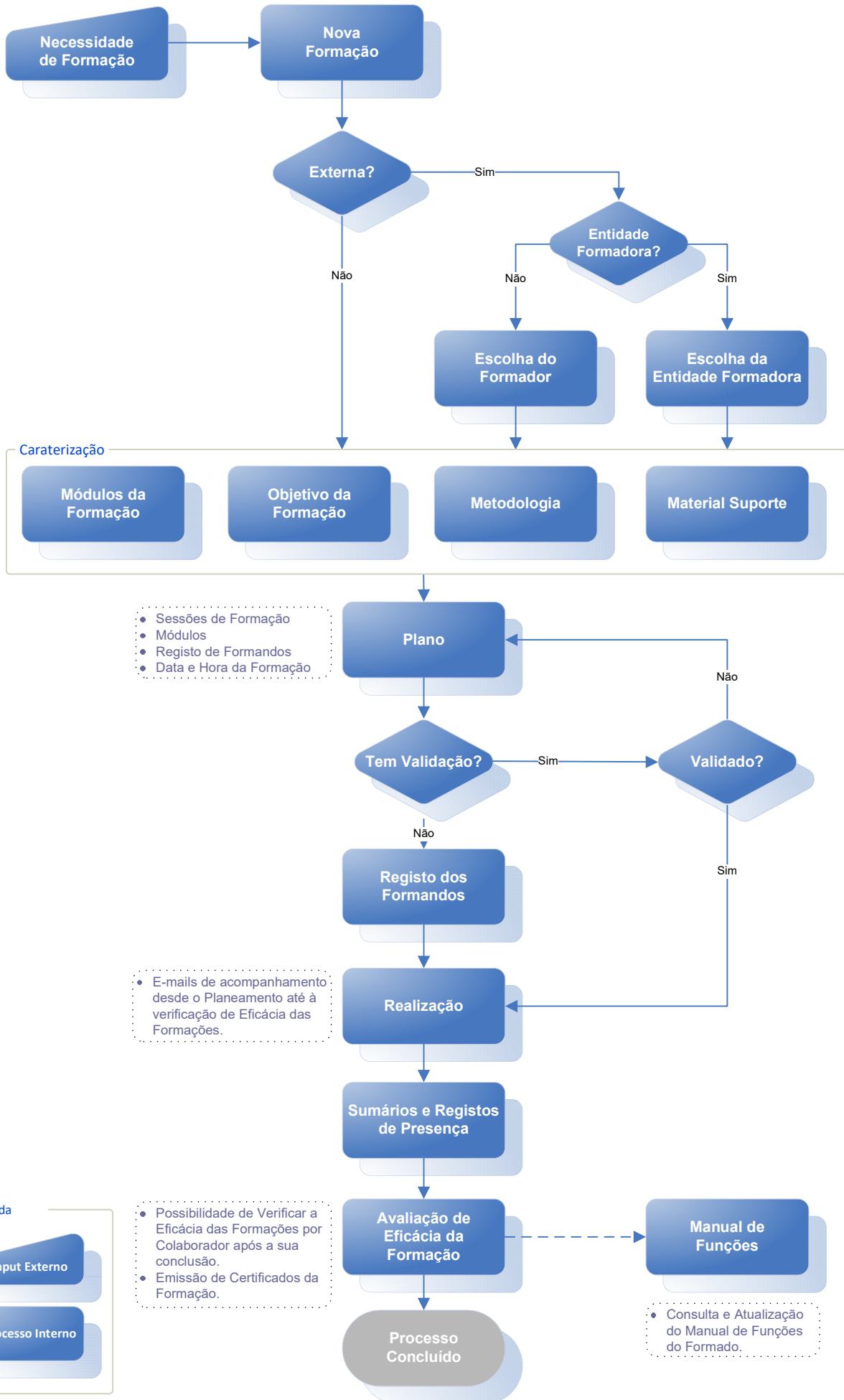
Fluxograma exemplificativo, ajustável em função das necessidades de cada Organização.



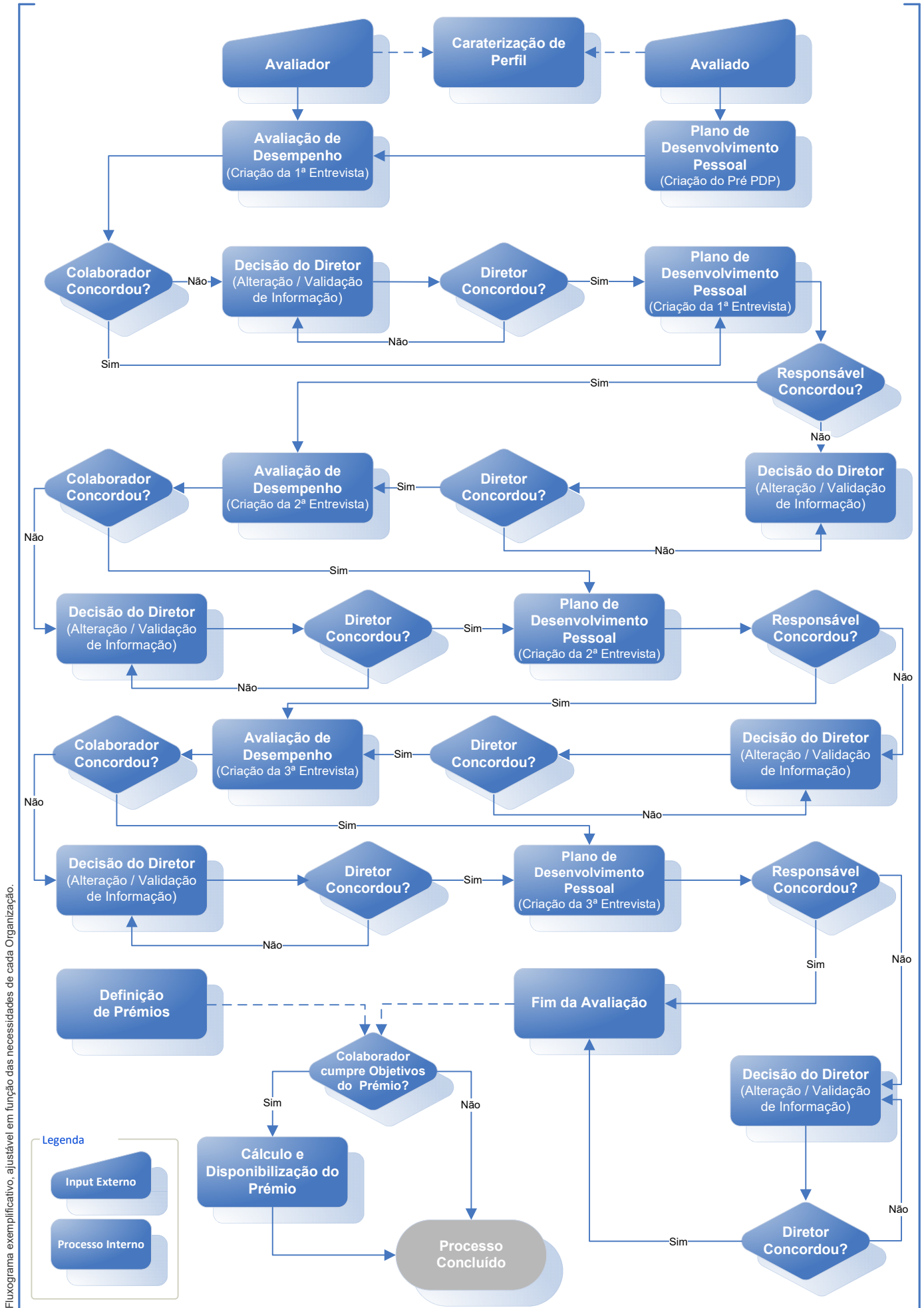
Fluxograma exemplificativo, ajustável em função das necessidades de cada Organização.

Legenda

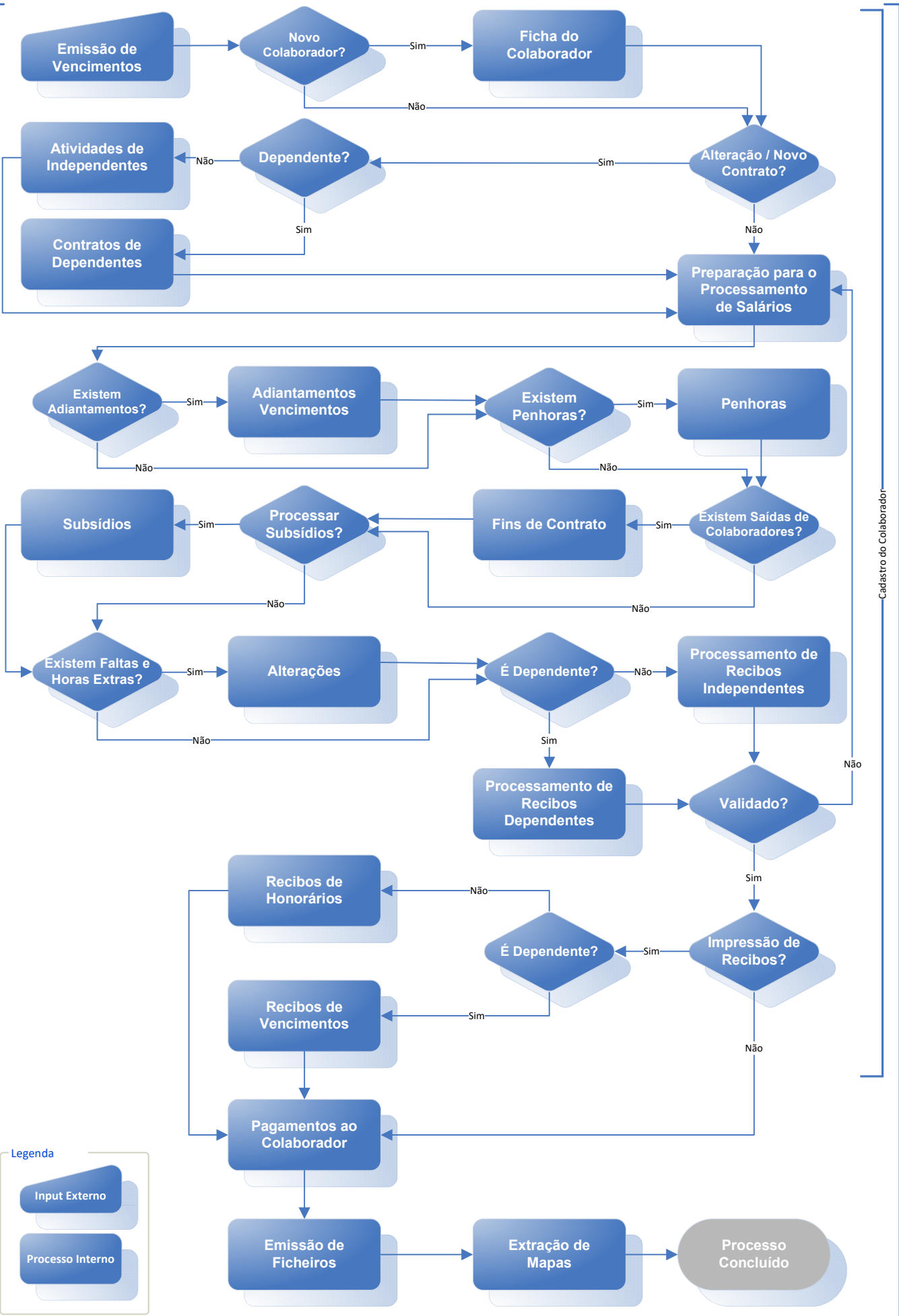




Fluxograma exemplificativo, ajustável em função das necessidades de cada Organização.



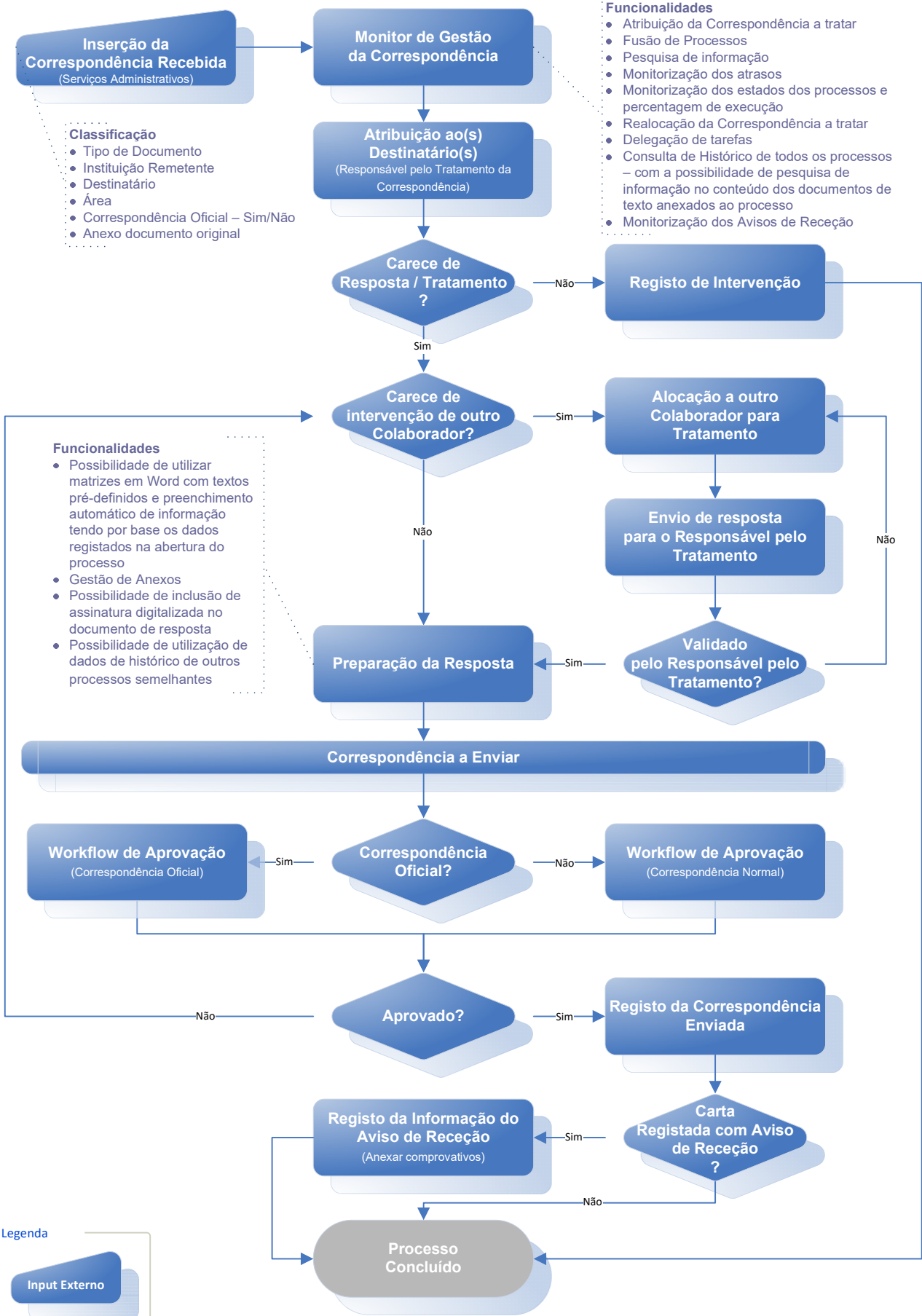
Fluxograma exemplificativo, ajustável em função das necessidades de cada Organização.



Legenda

- Input Externo
- Processo Interno

Cadastro do Colaborador



- Classificação**
- Tipo de Documento
 - Instituição Remetente
 - Destinatário
 - Área
 - Correspondência Oficial – Sim/Não
 - Anexo documento original

- Funcionalidades**
- Atribuição da Correspondência a tratar
 - Fusão de Processos
 - Pesquisa de informação
 - Monitorização dos atrasos
 - Monitorização dos estados dos processos e percentagem de execução
 - Realocação da Correspondência a tratar
 - Delegação de tarefas
 - Consulta de Histórico de todos os processos – com a possibilidade de pesquisa de informação no conteúdo dos documentos de texto anexados ao processo
 - Monitorização dos Avisos de Receção

- Funcionalidades**
- Possibilidade de utilizar matrizes em Word com textos pré-definidos e preenchimento automático de informação tendo por base os dados registados na abertura do processo
 - Gestão de Anexos
 - Possibilidade de inclusão de assinatura digitalizada no documento de resposta
 - Possibilidade de utilização de dados de histórico de outros processos semelhantes



- Funcionalidades Transversais a todo Processo**
- Em todas as alterações de estado ou registo de intervenções sobre um determinado Processo são despoletados e-mails, pré-configurados na aplicação, para os utilizadores envolvidos.
 - Todo o processo é "monitorizado" por e-mails de atraso que são enviados para a respetiva estrutura hierárquica dos responsáveis alocados a cada processo, mediante regras e workflows configurados na aplicação.