

Indicadores de Gestão
Integração com o ERP da Empresa

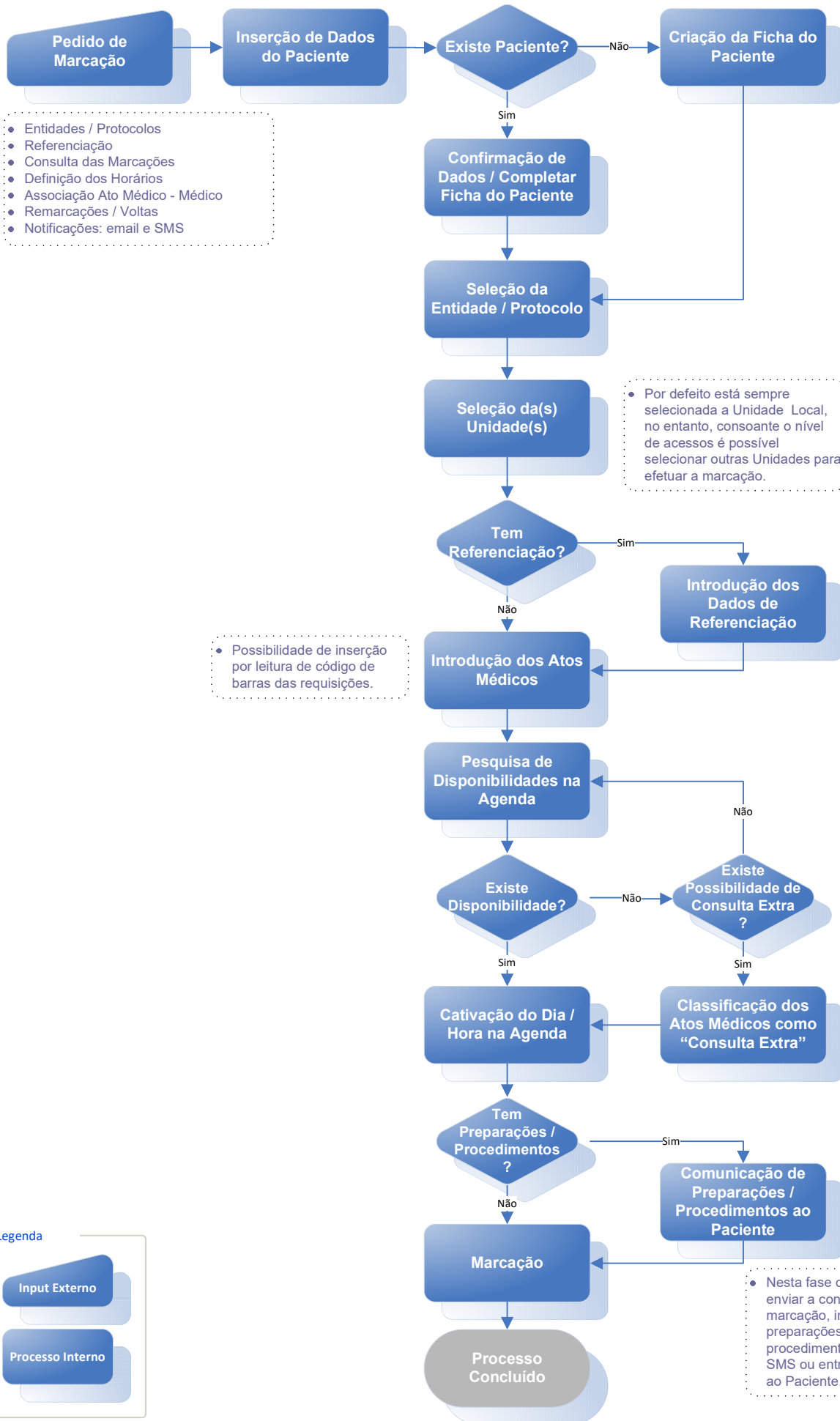
Fluxograma exemplificativo, ajustável em função das necessidades de cada Organização.

Legenda

- Framework LynxiT Cube
- Necessário converter para Formulários

Grelha de Processos Template Healthcare

Macro Processo	Processo	Destinatários
Agendamento Consultas de Especialidade e Exames Complementares	Agenda de Marcações e Notificações	Rececionistas Administrativos
	Atendimento e Faturação a Pacientes	Rececionistas Assistentes Administrativos
Atendimento Consultas de Especialidade e Exames Complementares	Sinistrados	
	Salas de Espera	
Processo Clínico Consultas de Especialidade	Médicos (Especialidades)	Direção Clínica
Exames Complementares - M.C.D.T.	Técnicos	Técnicos
	Distribuição de Exames	Rececionistas Assistentes
	Médicos (M.C.D.T.)	Diretor Clínico
	Datilógrafas	Datilógrafas
	Entrega de Exames	Rececionistas Assistentes
	Internamento, Bloco Operatório e Esterilização	Internamento
Bloco Operatório		Direção Clínica Responsável Equipa Enfermagem Assistentes
Esterilização		
Farmácia	Farmácia, Compras e Stocks	Responsável pela Farmácia Responsável Equipa Enfermagem Administrativos
Enfermagem Tratamentos e Intervenções com origem no Atendimento; Internamento e Bloco Operatório	Enfermagem	Responsável Equipa Enfermagem
Medicina Física e de Reabilitação Agendamento e Tratamentos	Medicina Física e de Reabilitação	Rececionistas Responsável Equipa Terapêutica
Faturação a Entidades	Faturação a Entidades e Documentos Eletrónicos	Administrativos
Financeira	Honorários	Administrativos
	Tesouraria	

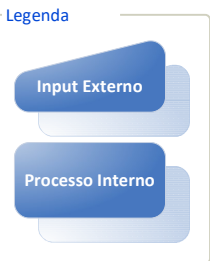


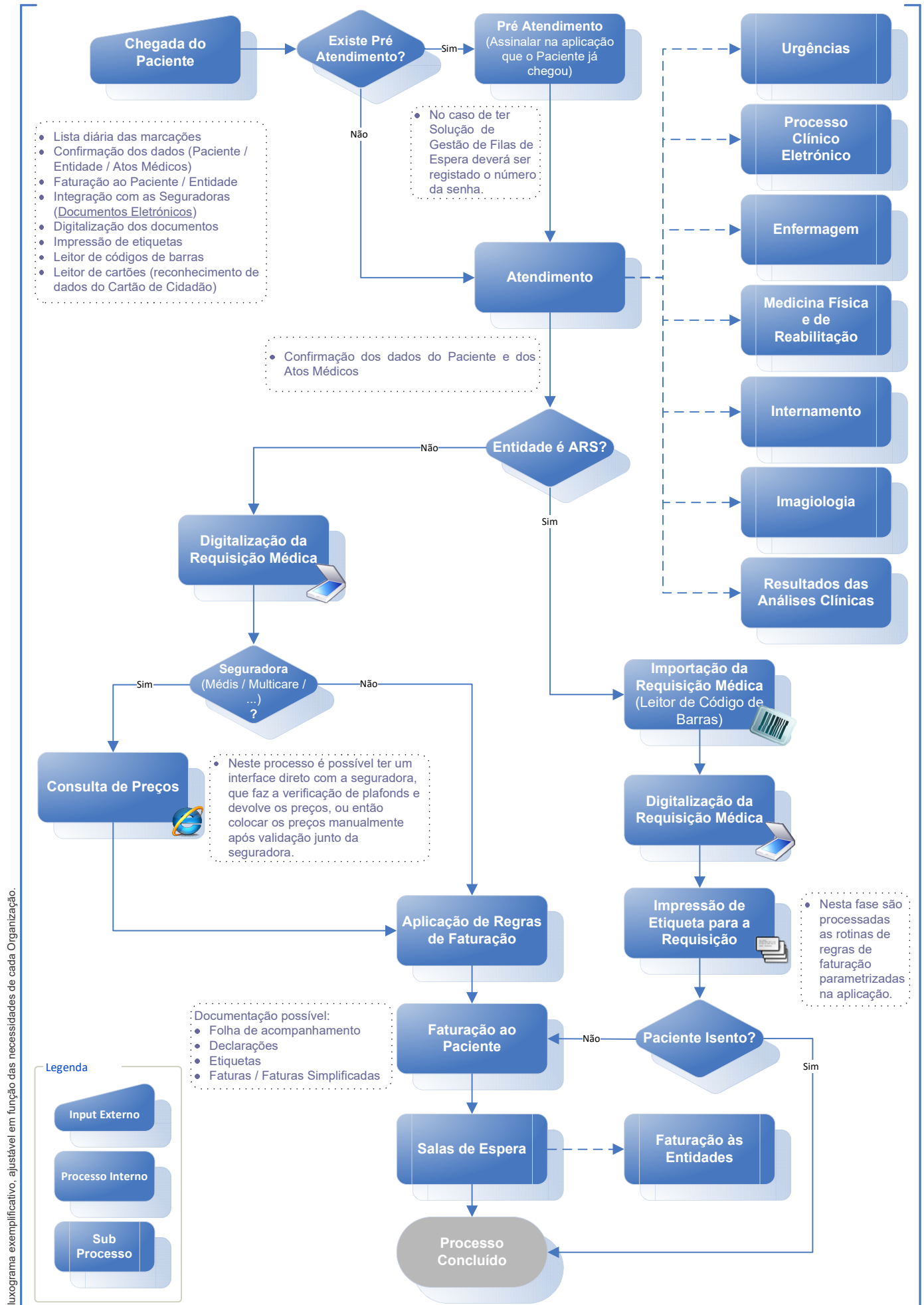
- Entidades / Protocolos
- Referenciação
- Consulta das Marcações
- Definição dos Horários
- Associação Ato Médico - Médico
- Remarcações / Voltas
- Notificações: email e SMS

• Por defeito está sempre seleccionada a Unidade Local, no entanto, consoante o nível de acessos é possível seleccionar outras Unidades para efetuar a marcação.

• Possibilidade de inserção por leitura de código de barras das requisições.

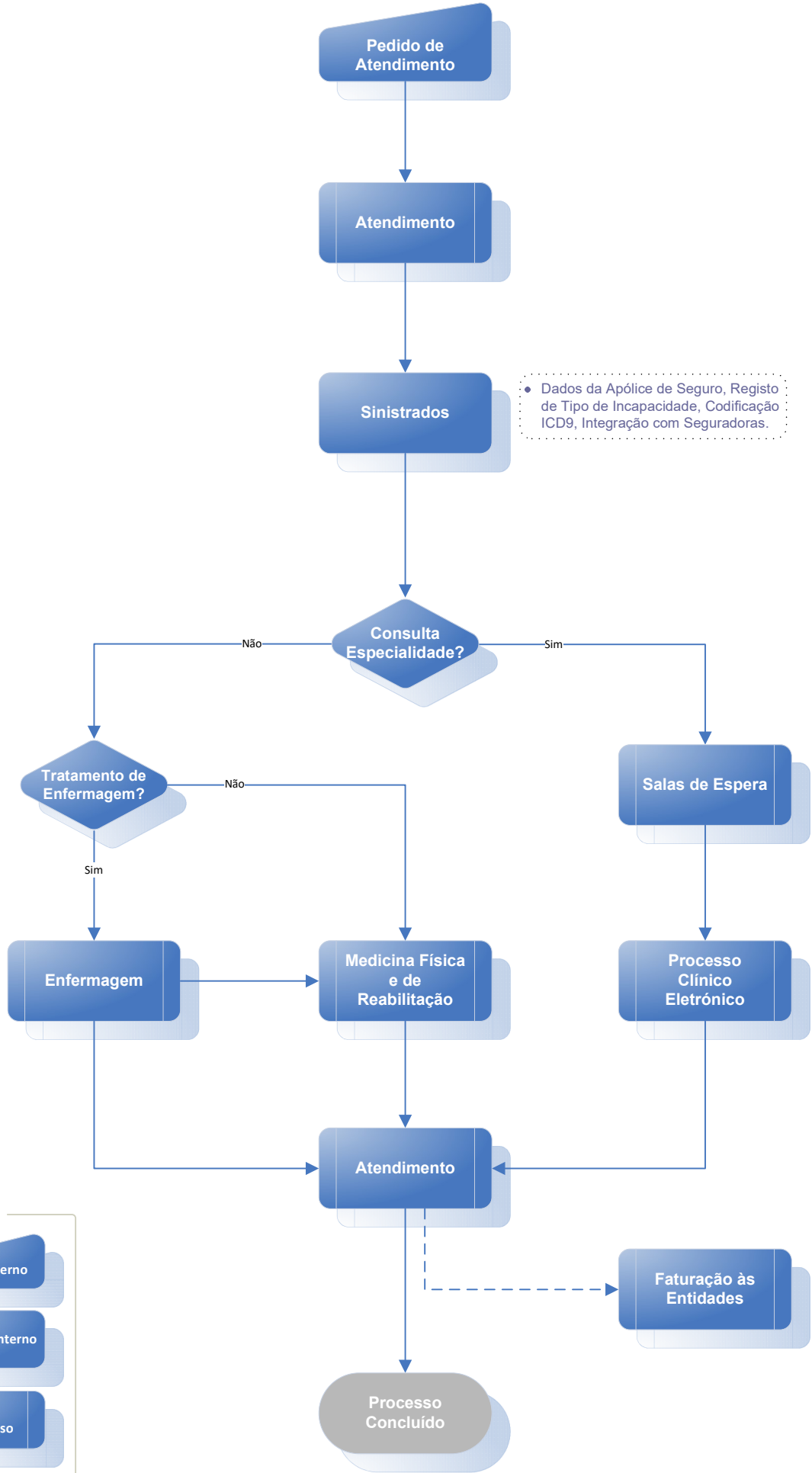
• Nesta fase o utilizador pode enviar a confirmação da marcação, informação de preparações e procedimentos por email, SMS ou entregar em papel ao Paciente.





Fluxograma exemplificativo, ajustável em função das necessidades de cada Organização.

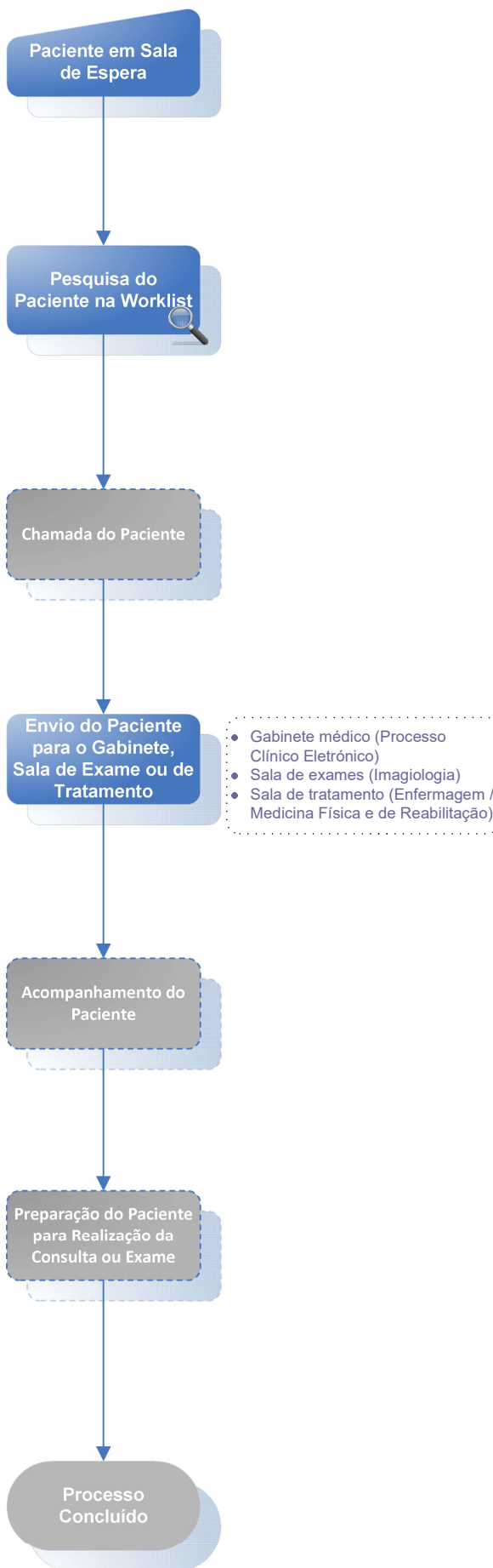
Fluxograma exemplificativo, ajustável em função das necessidades de cada Organização.



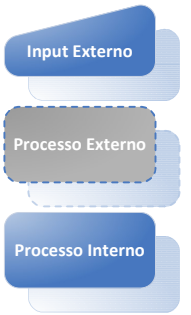
Legenda

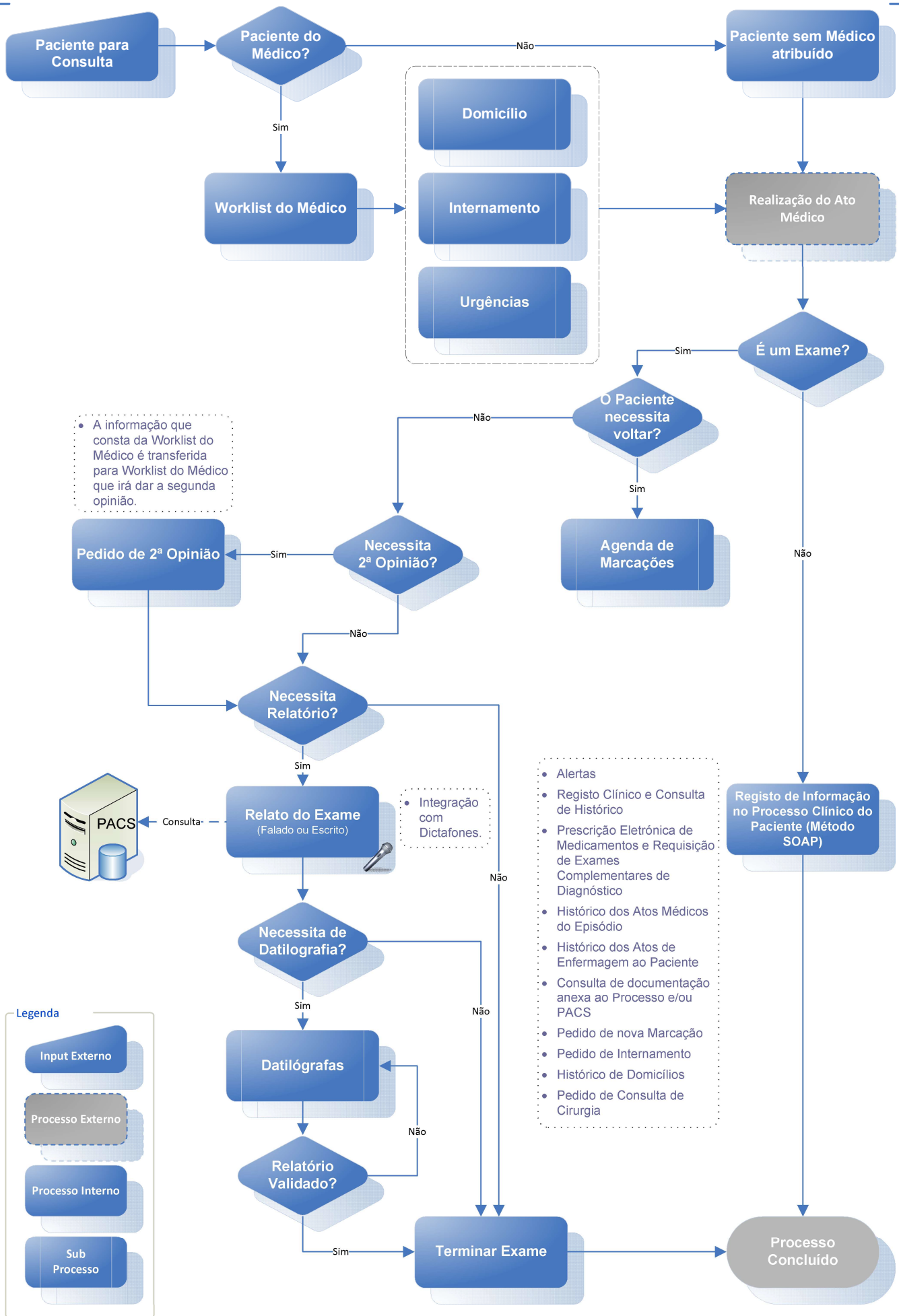
- Input Externo
- Processo Interno
- Sub Processo

Fluxograma exemplificativo, ajustável em função das necessidades de cada Organização.

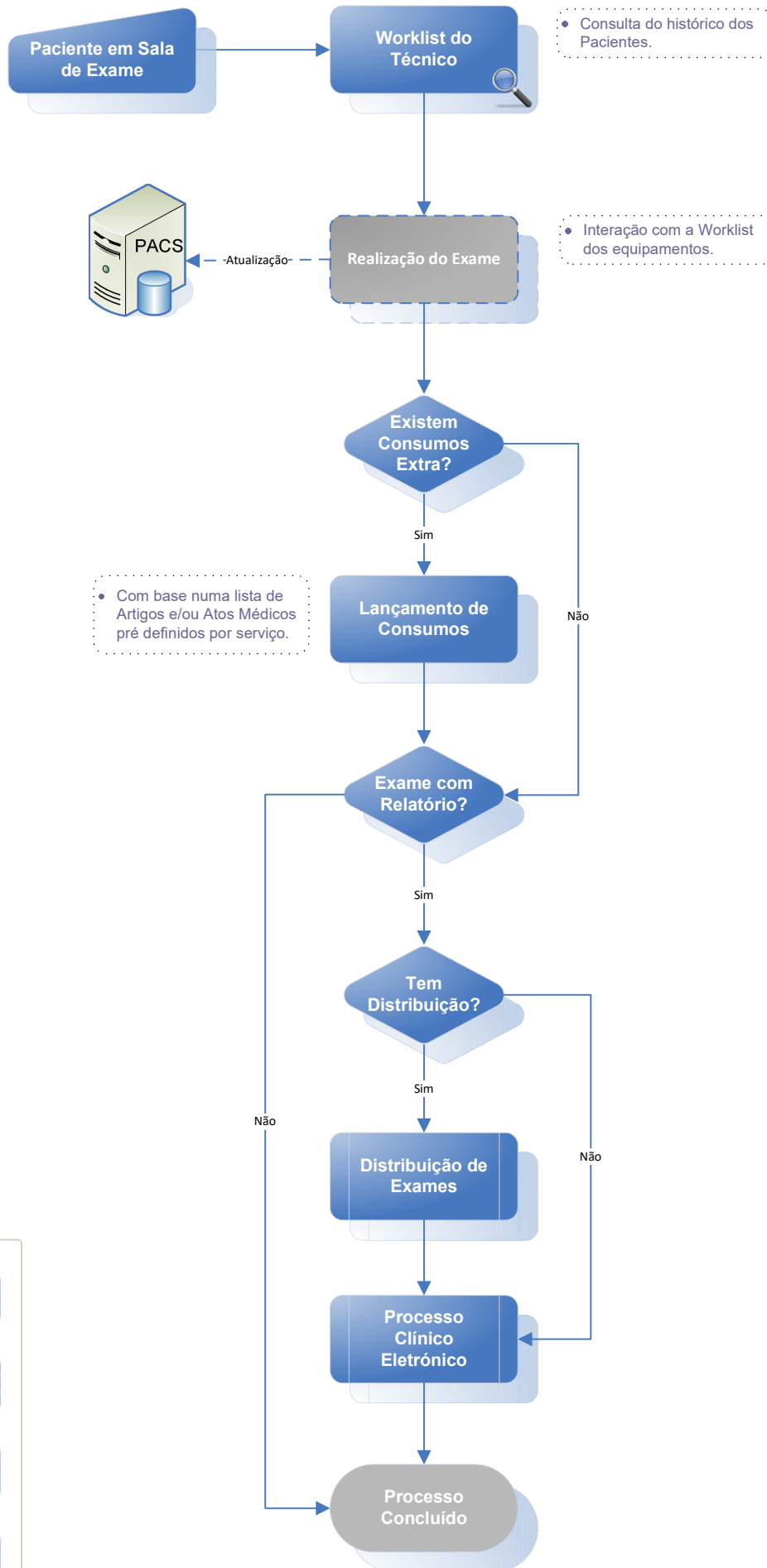


Legenda





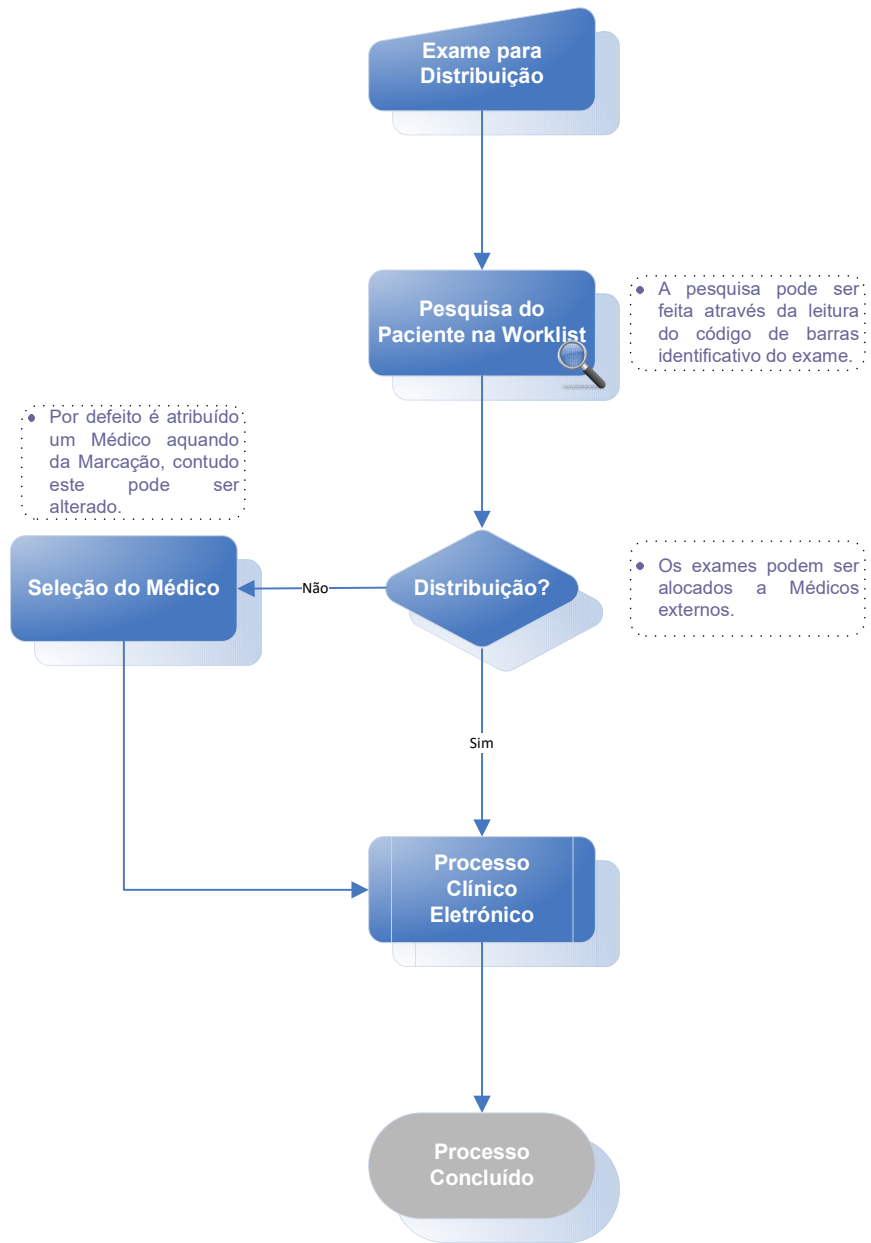
Fluxograma exemplificativo, ajustável em função das necessidades de cada Organização.



Fluxograma exemplificativo, ajustável em função das necessidades de cada Organização.

Legenda

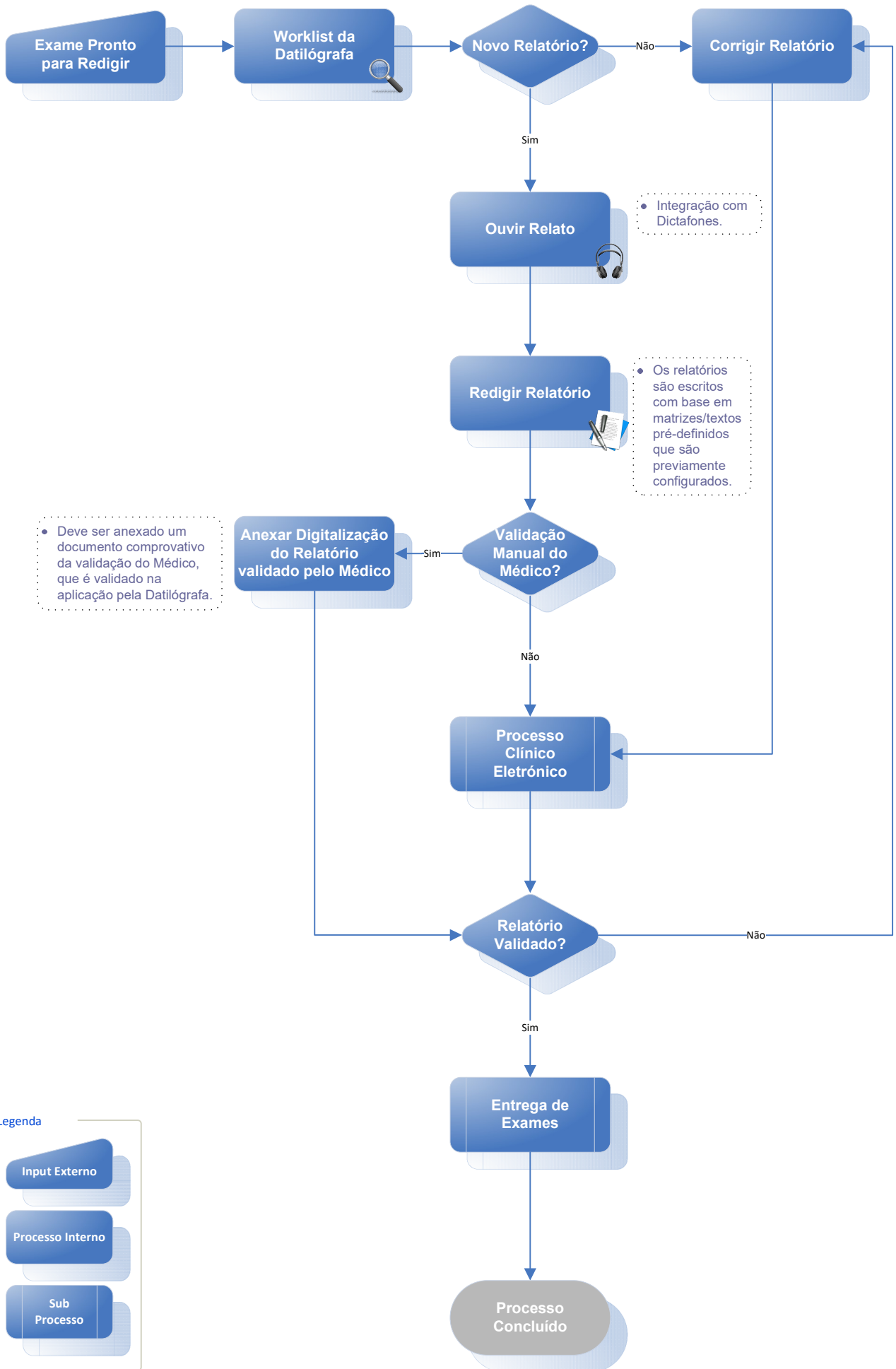




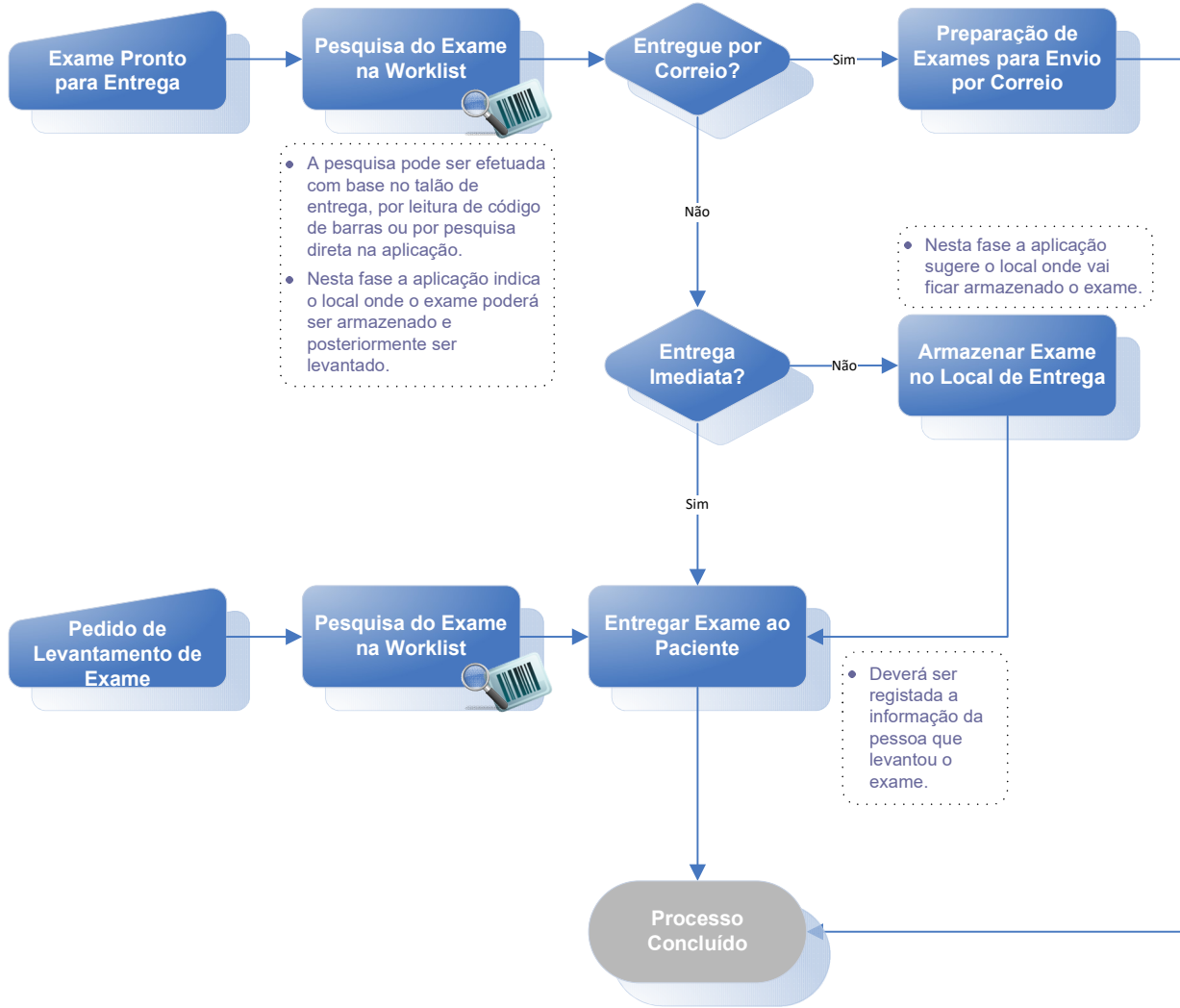
Fluxograma exemplificativo, ajustável em função das necessidades de cada Organização.

Legenda





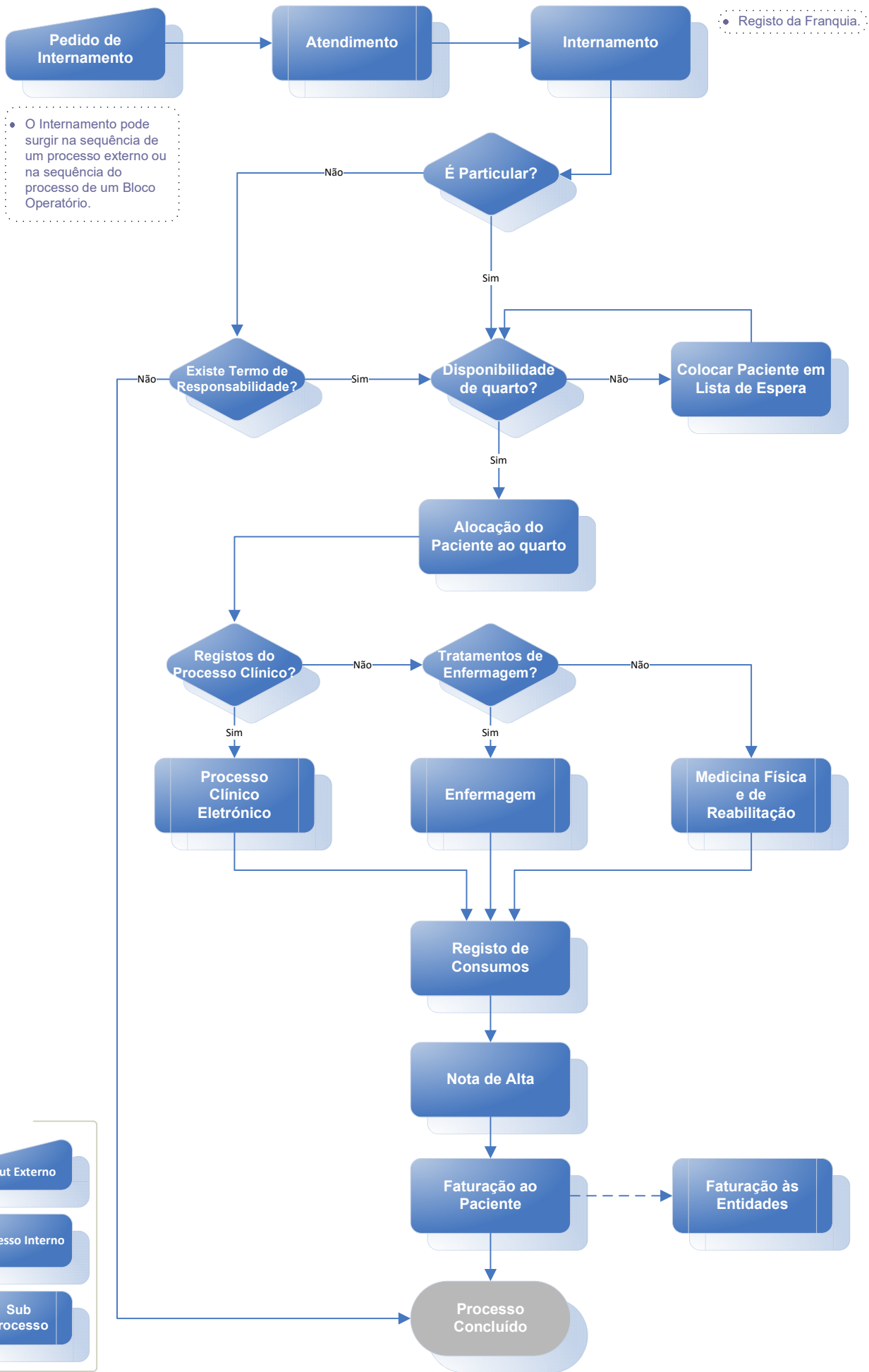
Fluxograma exemplificativo, ajustável em função das necessidades de cada Organização.



Fluxograma exemplificativo, ajustável em função das necessidades de cada Organização.

Legenda

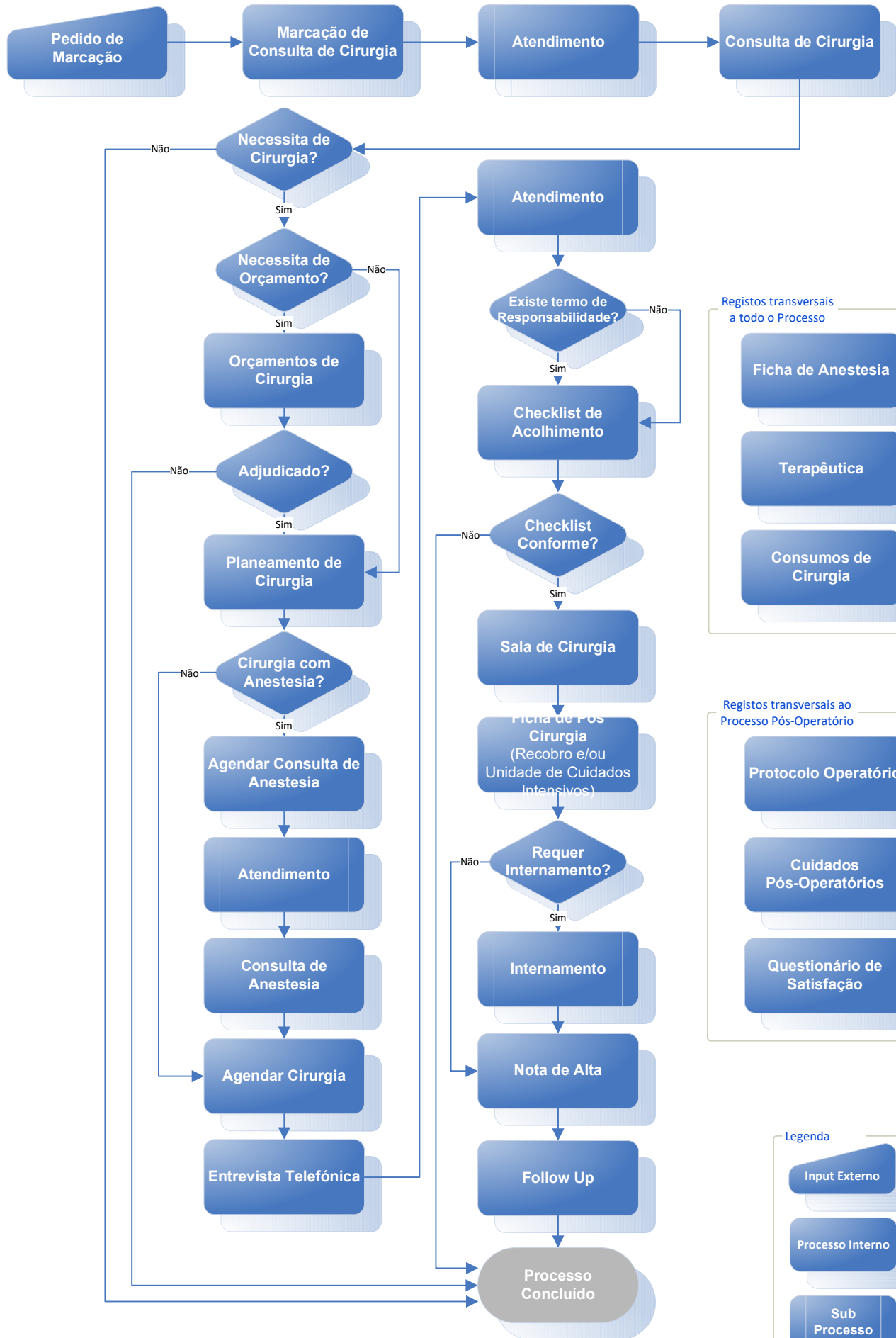




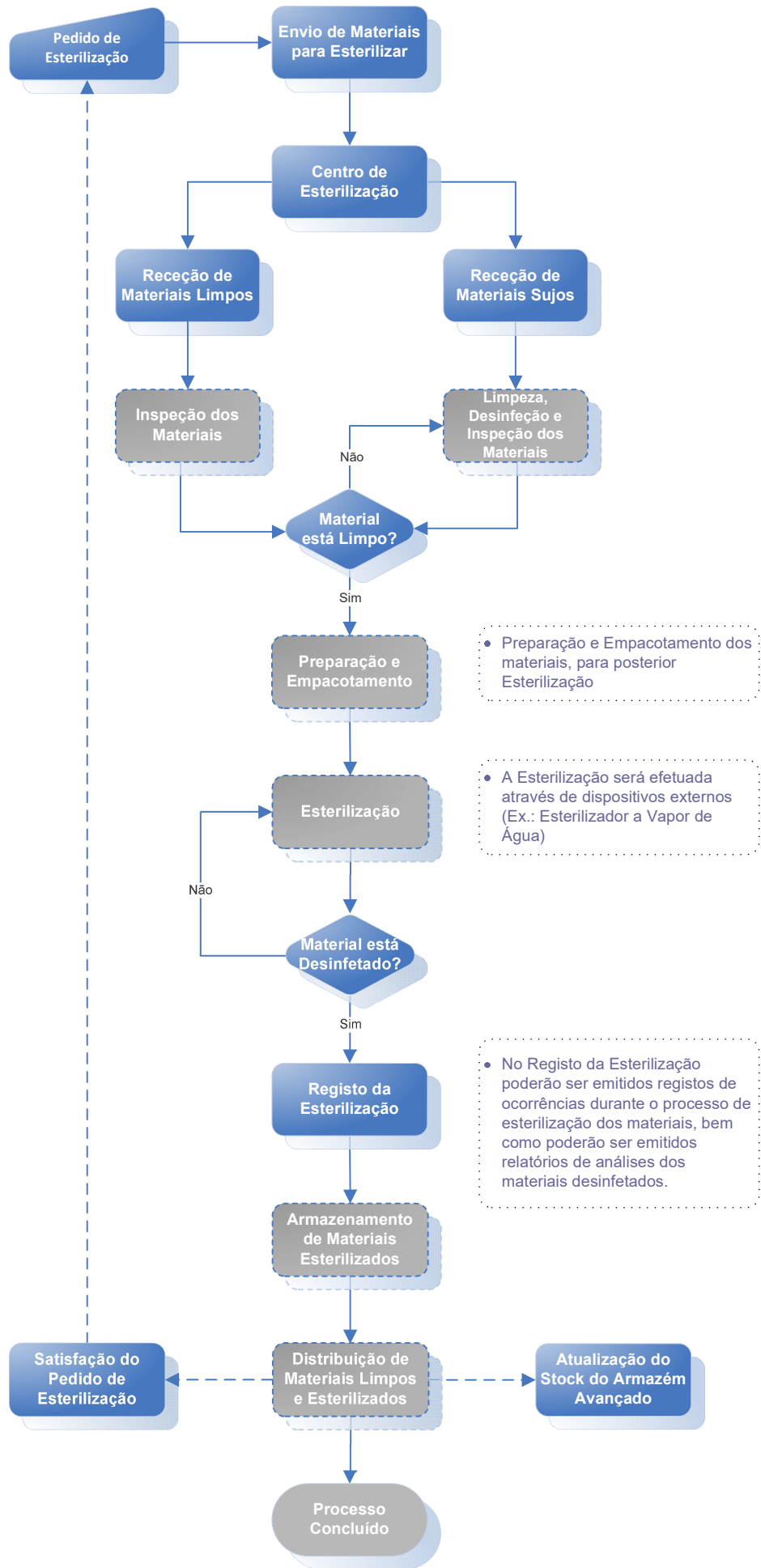
Fluxograma exemplificativo, ajustável em função das necessidades de cada Organização.

Legenda





Fluxograma exemplificativo, ajustável em função das necessidades de cada Organização.

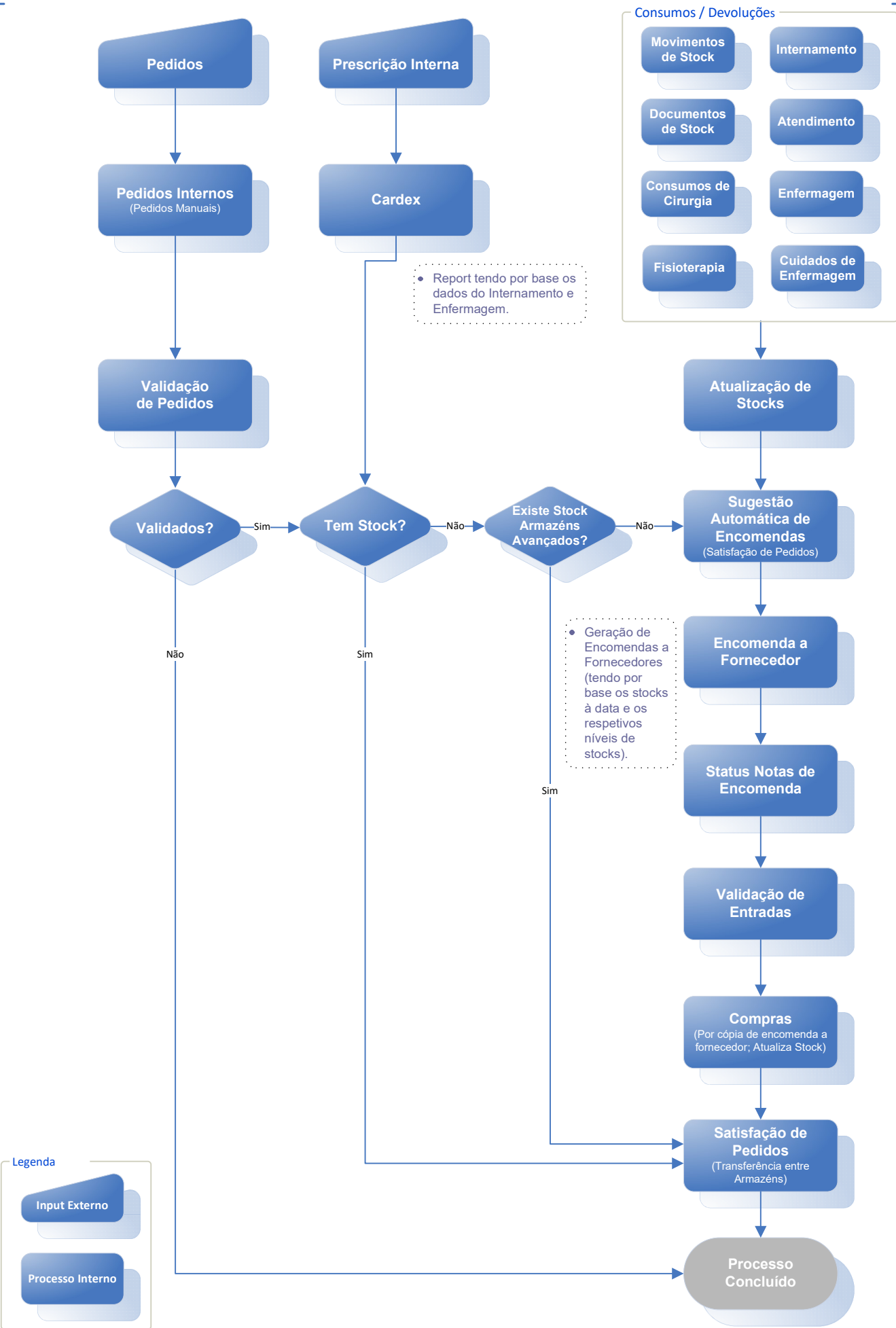


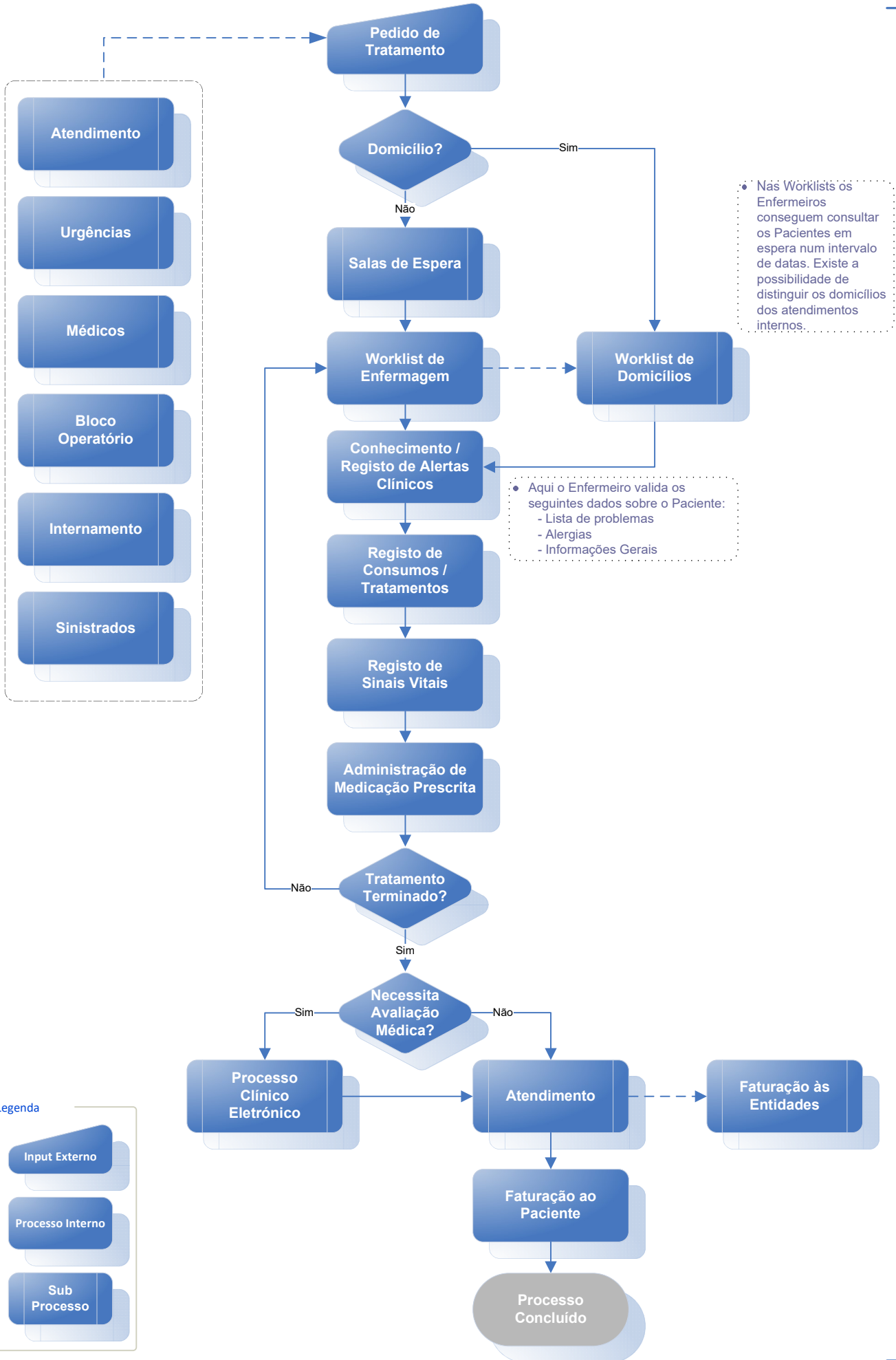
Fluxograma exemplificativo, ajustável em função das necessidades de cada Organização.

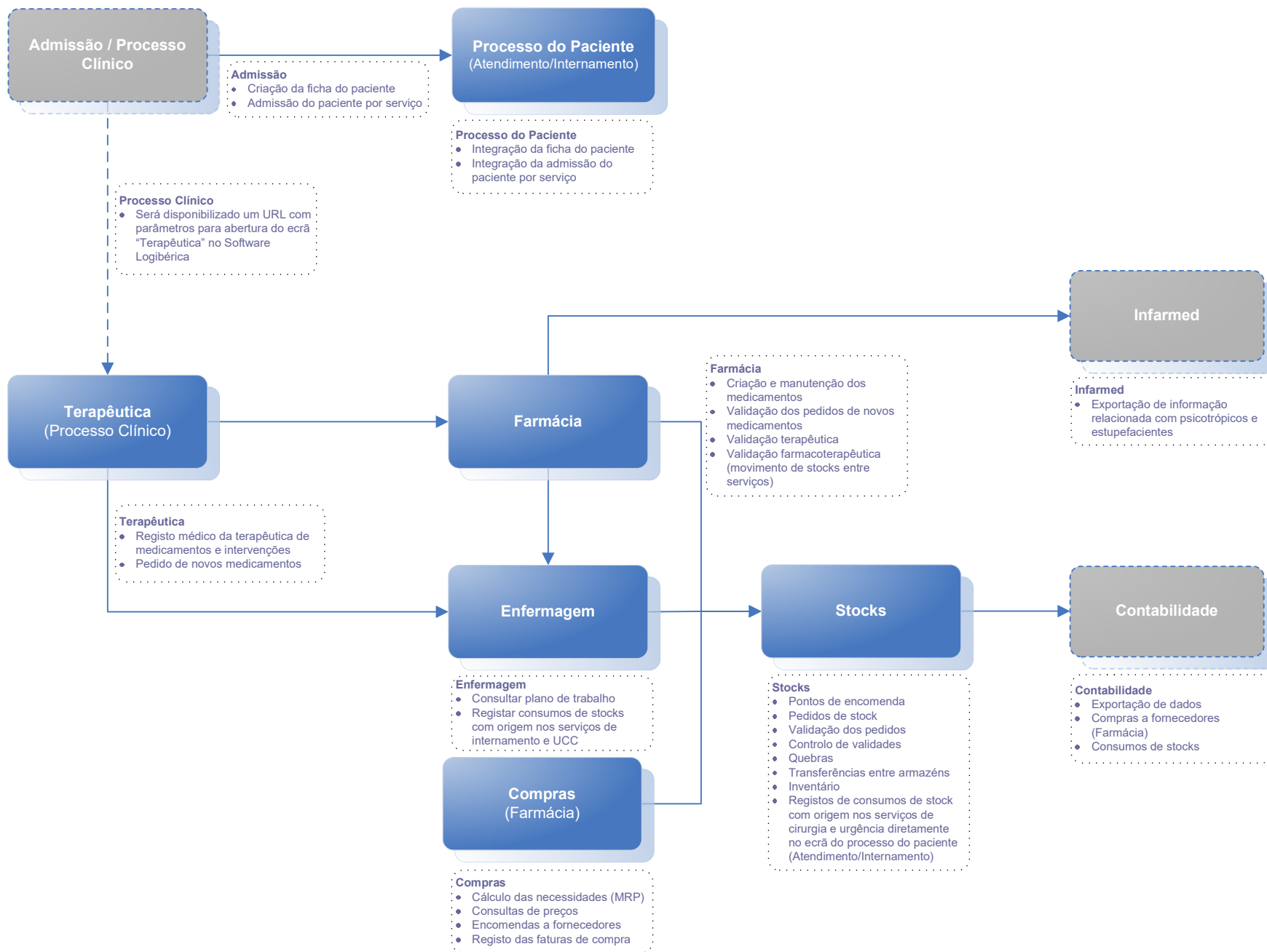
Legenda

- Input Externo
- Processo Interno
- Processo Externo

Fluxograma exemplificativo, ajustável em função das necessidades de cada Organização.





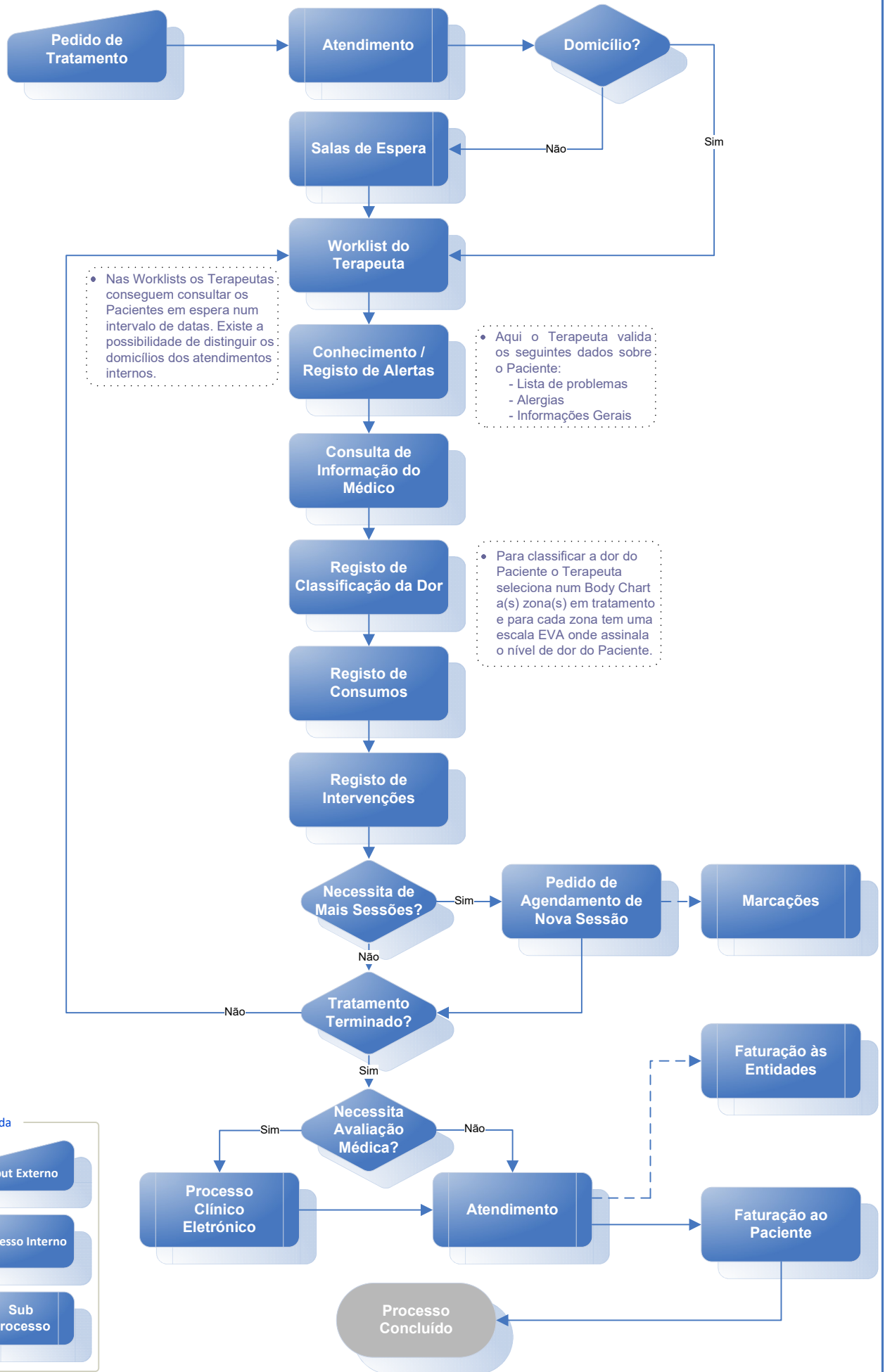


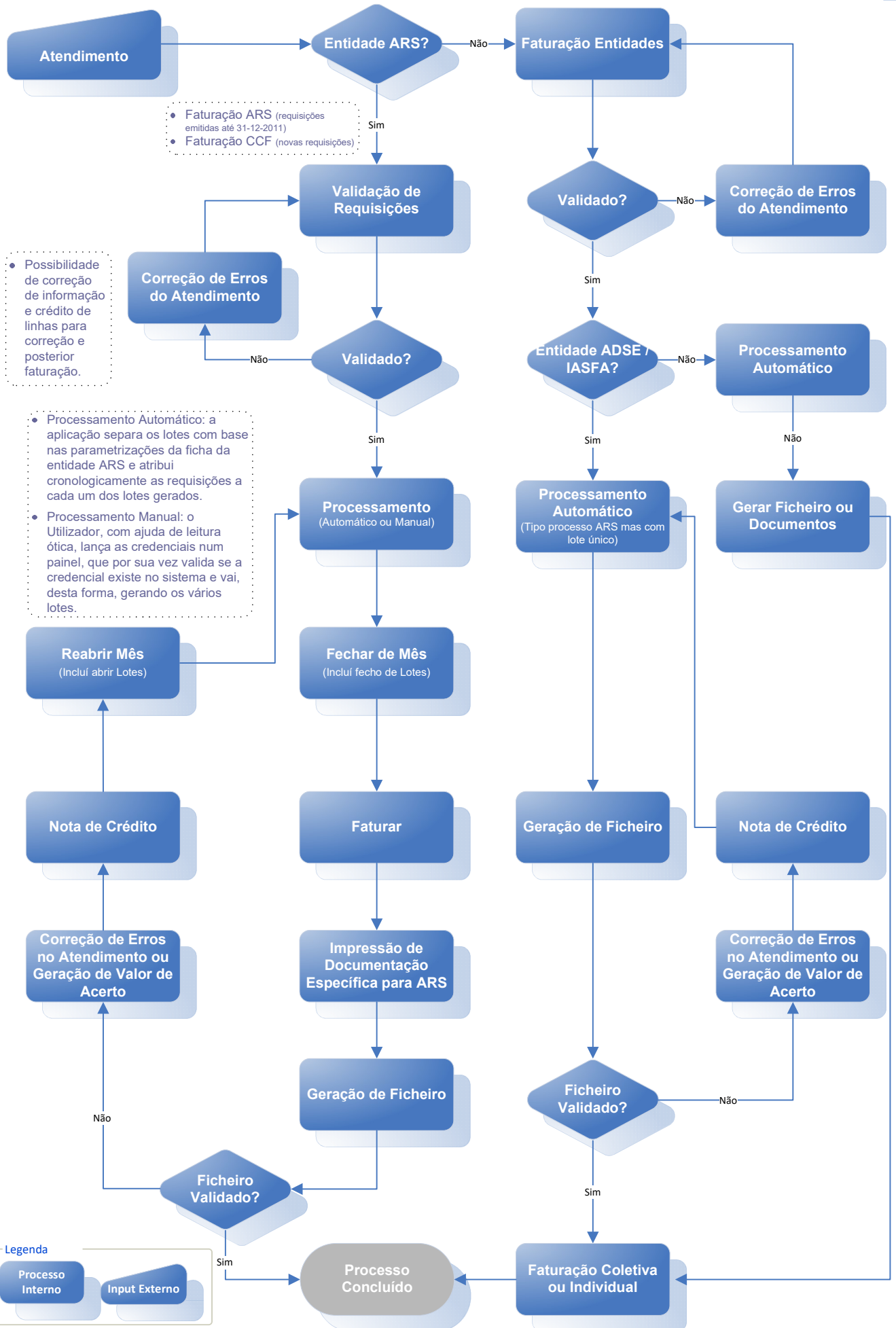
Fluxograma exemplificativo, ajustável em função das necessidades de cada Organização.

Legenda

- Gestão do Medicamento
- Outros Processos

Fluxograma exemplificativo, ajustável em função das necessidades de cada Organização.





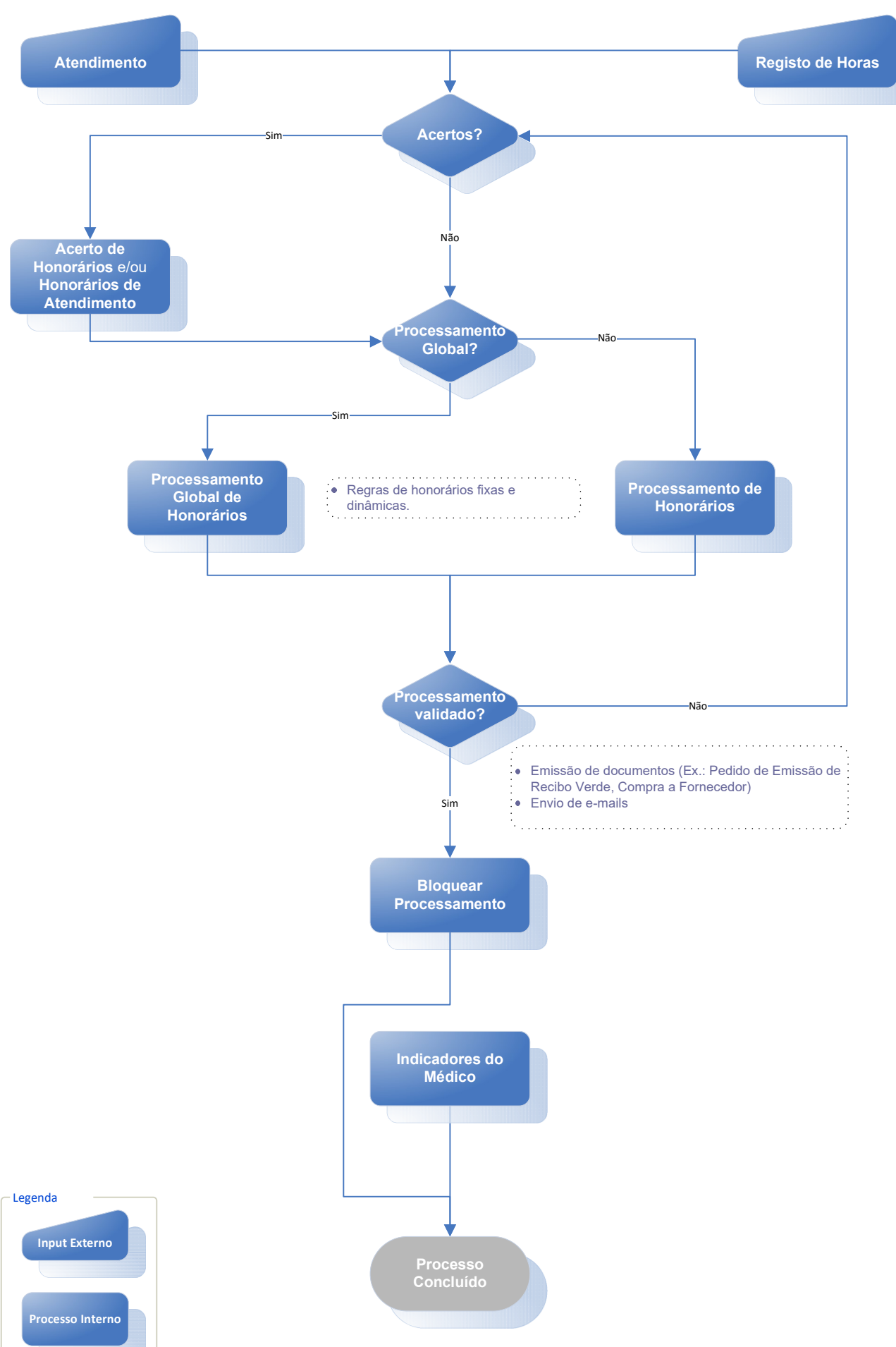
Fluxograma exemplificativo, ajustável em função das necessidades de cada Organização.

- Faturação ARS (requisições emitidas até 31-12-2011)
- Faturação CCF (novas requisições)

- Possibilidade de correção de informação e crédito de linhas para correção e posterior faturação.

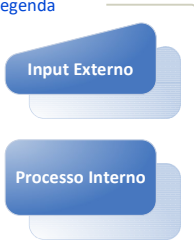
- Processamento Automático: a aplicação separa os lotes com base nas parametrizações da ficha da entidade ARS e atribui cronologicamente as requisições a cada um dos lotes gerados.
- Processamento Manual: o Utilizador, com ajuda de leitura ótica, lança as credenciais num painel, que por sua vez valida se a credencial existe no sistema e vai, desta forma, gerando os vários lotes.





Fluxograma exemplificativo, ajustável em função das necessidades de cada Organização.

Legenda



Fluxograma exemplificativo, ajustável em função das necessidades de cada Organização.

